



## 福岡駅東地区施設用地譲受人の募集について

UR都市機構（独立行政法人都市再生機構）九州支社では、福岡駅東地区における施設用地において、別添のとおり土地譲受人の募集を行うこととなりましたので、お知らせいたします。

お問い合わせは下記へお願いします。

九州支社 都市再生業務部 業務管理チーム

（電話）092 - 722 - 1148

九州支社 総務部 総務チーム

（電話）092 - 722 - 1004

URL : <http://www.ur-net.go.jp/kyusyu/>

平成24年11月8日

独立行政法人都市再生機構

九州支社

## 施設用地譲受人の募集について

独立行政法人都市再生機構九州支社では、このたび下記の土地について、譲受人を募集することとなりましたので、お知らせいたします。

### 1 募集する土地

地区	所在地	譲渡面積	用途
福岡駅東地区	福岡駅東土地区画整理事業 地内89街区、画地	680.19 m <sup>2</sup>	物販店、事務所、 医療施設等（自 己居住用住宅及 び賃貸住宅併設 可）

用途地域

第一種住居地域（建ぺい率 60% / 容積率 200%）

### 2 譲受人の決定方法

応募された方の資力・信用力・事業遂行能力及び事業計画等について審査を行い、入札参加者を選定します。その後、選定された入札参加者の中で競争入札を行い、当機構があらかじめ定めた予定価格以上の最高価格入札者を、譲受人として決定いたします。

### 3 募集要領の配布

#### (1) 期間及び時間

平成24年11月9日（金）～平成24年11月30日（金）

午前10時から正午、午後1時から午後4時まで

（土・日・祝日を除きます。）

#### (2) 場所\*

独立行政法人都市再生機構九州支社 都市再生業務部 業務管理チ - ム

### 4 申込受付期間

#### (1) 期間及び時間

平成24年11月29日（木）及び平成24年11月30日（金）

午前10時から正午、午後1時から午後4時まで

あらかじめ来社時間をご連絡の上、ご来社ください。

#### (2) 場所

独立行政法人都市再生機構九州支社 都市再生業務部 業務管理チ - ム

### 5 譲受人の決定時期

平成 24 年 12 月中旬

## 6 お問い合わせ先

独立行政法人都市再生機構九州支社 都市再生業務部 業務管理チ - ム  
〒810-8610 福岡市中央区長浜二丁目 2 番 4 号  
092-722-1148

## 7 福間駅東地区の概要

### (1) 位置及び概況

当地区は、福岡市都心から北東へ約 20km、北九州市都心から南西へ約 35km の距離にある福津市の南西部に位置し、ＪＲ鹿児島本線福間駅に隣接する面積約 107ha の地区です。地区の西側にはＪＲ鹿児島本線、地区東側には国道 3 号線が隣接しています。

最寄のＪＲ鹿児島本線福間駅からＪＲ博多駅までは、快速電車で約 25 分。道路については、九州自動車道「古賀ＩＣ」まで車で約 10 分の位置にあります。

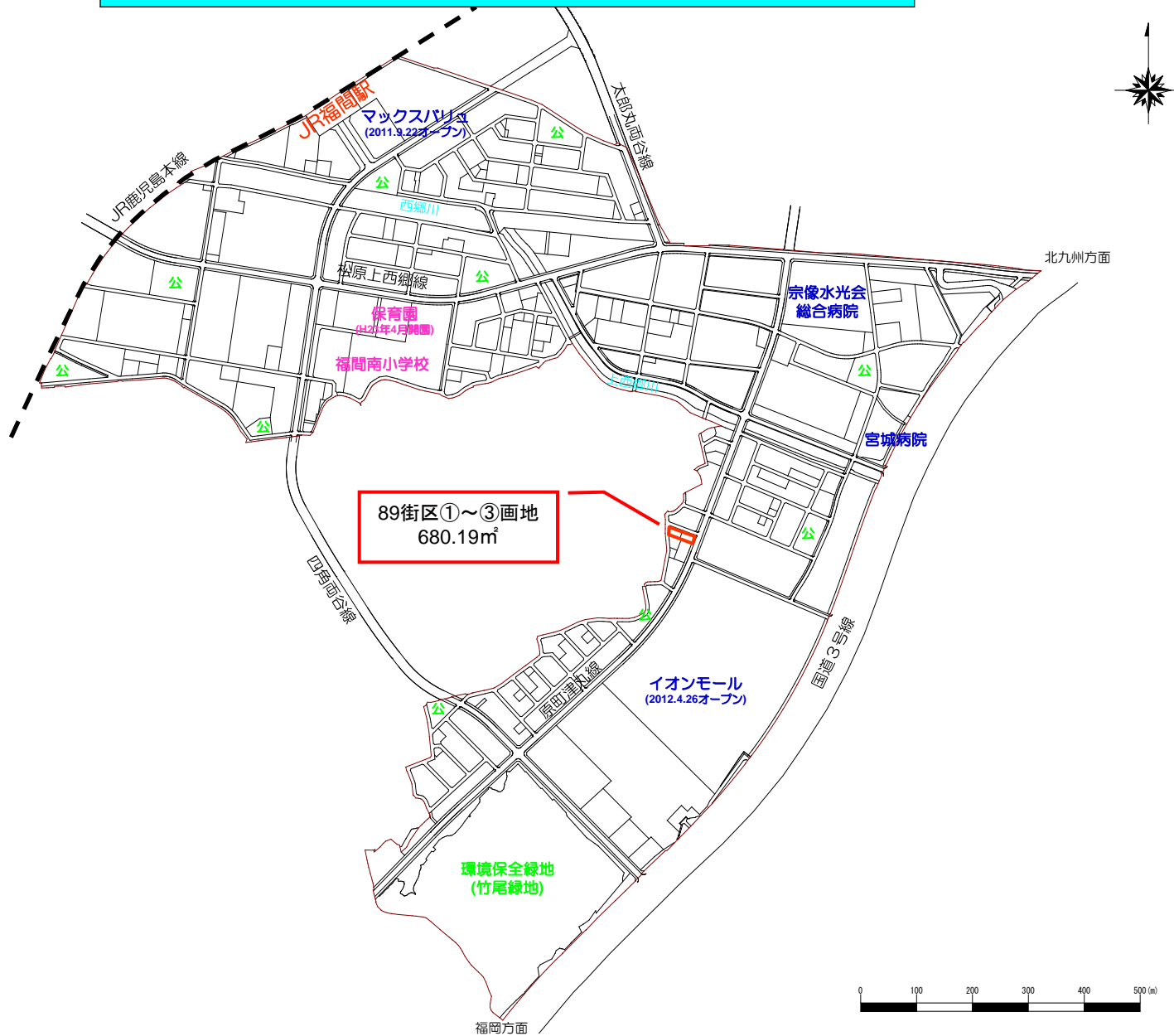
当地区においては、福岡市の都心への近接性及びＪＲ福間駅の利便性を活かした商業施設用地と住宅用地等の整備を図ることにより、安全で快適な郊外環境の実現を目指しています。また、地域の方々が自然とのふれあいを身近に楽しみながら環境保全活動ができるように、「環境保全施設用地」を配置し、里山をそのまま保全活用、西郷川の親水拠点となる「川の駅」などを整備する取組みを行っております。

地区内には福間南小学校や総合病院があり、昨年 9 月には福間駅東口にマックスバリュ福間駅前店、本年 4 月には国道 3 号線沿いにイオンモール福津がオープンするなど利便性の向上が図られています。

### (2) 地区の概要

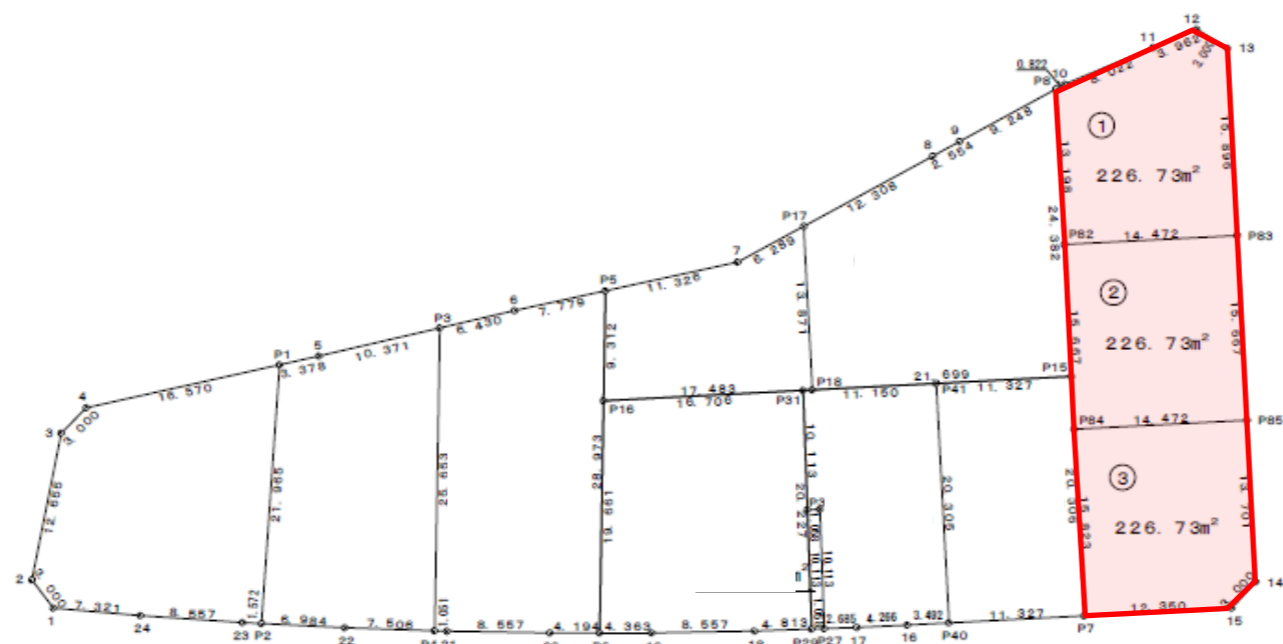
事業名称	福間都市計画事業福間駅東土地区画整理事業
所在地	福岡県福津市
施行者	独立行政法人都市再生機構
事業施行期間	平成 16 年度から平成 25 年度まで
施行面積	約 107.5ha
計画人口	約 6,500 人
事業計画認可日	平成 16 年 7 月

# 福岡駅東地区 89街区①～③画地 位置図



# 画地原子表 89 街区

縮尺 1:500



今回分譲宅地