



福岡駅東地区民間住宅事業者向住宅用地譲受人の募集について

UR都市機構（独立行政法人都市再生機構）九州支社では、福岡駅東地区における民間住宅事業者向住宅用地において、別添のとおり土地譲受人の募集を行うこととなりましたので、お知らせいたします。

お問い合わせは下記へお願いします。

九州支社 都市再生業務部 業務管理チーム

（電話）092 - 722 - 1148

九州支社 総務部 総務チーム

（電話）092 - 722 - 1004

URL : <http://www.ur-net.go.jp/kyusyu/>

平成 25 年 2 月 27 日

独立行政法人都市再生機構

九州支社

民間住宅事業者向住宅用地譲受人の募集について

独立行政法人都市再生機構九州支社では、このたび下記の土地について、譲受人を募集することとなりましたので、お知らせいたします。

1 募集する土地

地区	所在地	譲渡面積	用途
福岡駅東地区	福岡駅東土地区画整理事業 地内 5 2 街区及び 5 7 街区 1、2 画地	2,968.83 m ²	戸建住宅

用途地域

第一種低層住居専用地域（建ぺい率 40% / 容積率 60%）

2 譲受人の決定方法

応募された方の資力及び信用力について審査を行い、入札参加者を選定します。その後、選定された入札参加者の中で競争入札を行い、当機構があらかじめ定めた予定価格以上の最高価格入札者を、譲受人として決定いたします。

3 募集要領の配布

(1) 期間及び時間

平成 25 年 2 月 28 日（木）～平成 25 年 3 月 11 日（月）

午前 10 時から正午、午後 1 時から午後 4 時まで

（土・日を除きます。）

(2) 場 所

独立行政法人都市再生機構九州支社 都市再生業務部 業務管理チ - ム

4 申込受付期間

(1) 期間及び時間

平成 25 年 3 月 8 日（金）及び平成 25 年 3 月 11 日（月）

午前 10 時から正午、午後 1 時から午後 4 時まで

あらかじめ来社時間をご連絡の上、ご来社ください。

(2) 場 所

独立行政法人都市再生機構九州支社 都市再生業務部 業務管理チ - ム

5 譲受人の決定時期
平成 25 年 3 月中旬

6 お問い合わせ先
独立行政法人都市再生機構九州支社 都市再生業務部 業務管理チ - ム
〒810-8610 福岡市中央区長浜二丁目 2 番 4 号
092-722-1148

7 福間駅東地区の概要

(1) 位置及び概況

当地区は、福岡市都心から北東へ約 20km、北九州市都心から南西へ約 35km の距離にある福津市の南西部に位置し、JR 鹿児島本線福間駅に隣接する面積約 107ha の地区です。地区の西側には JR 鹿児島本線、地区東側には国道 3 号線が隣接しています。

最寄の JR 鹿児島本線福間駅から JR 博多駅までは、快速電車で約 25 分。道路については、九州自動車道「古賀 IC」まで車で約 10 分の位置にあります。

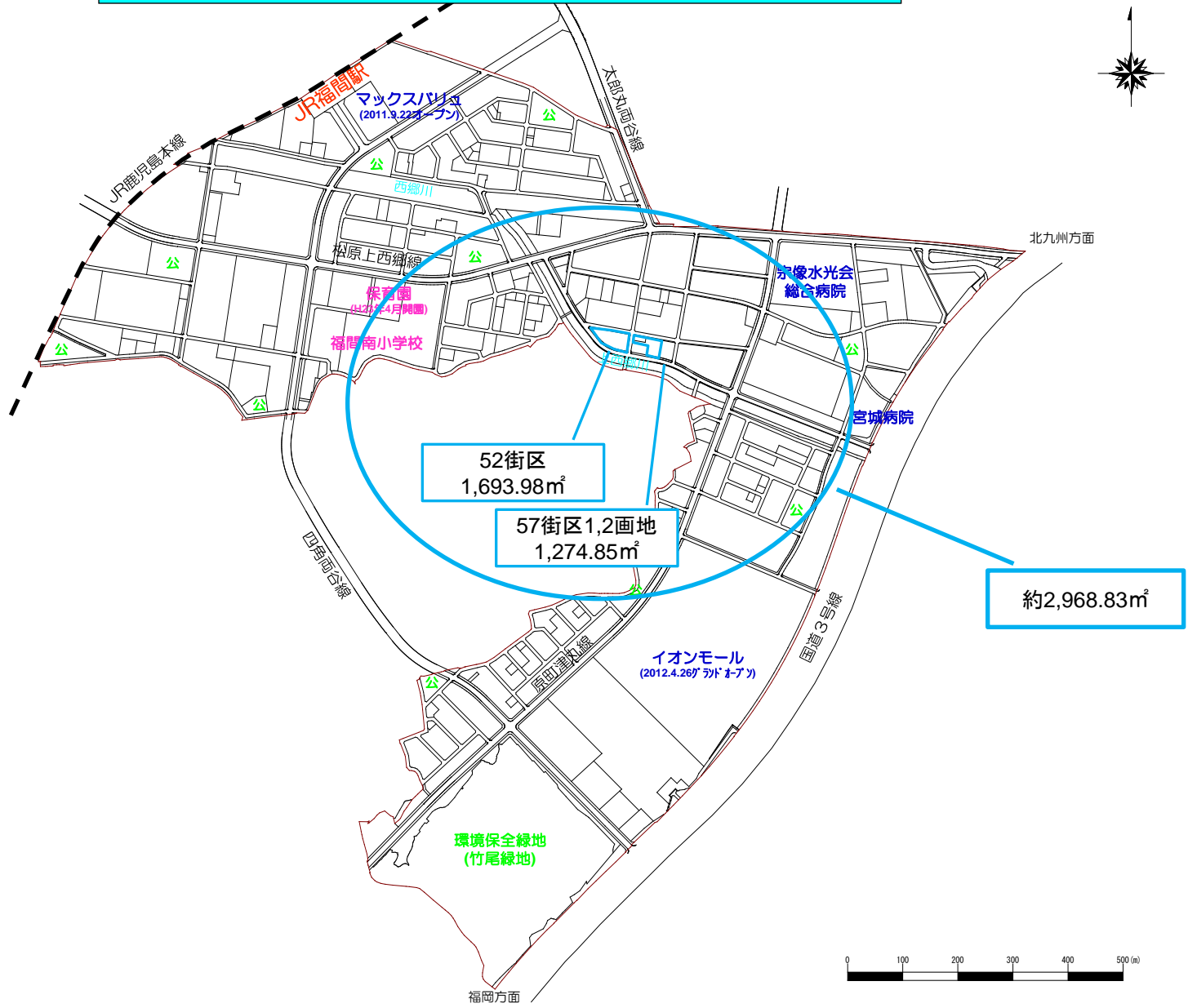
当地区においては、福岡市の都心への近接性及び JR 福間駅の利便性を活かした商業施設用地と住宅用地等の整備を図ることにより、安全で快適な郊外環境の実現を目指しています。また、地域の方々が自然とのふれあいを身近に楽しみながら環境保全活動ができるように、「環境保全施設用地」を配置し、里山をそのまま保全活用、西郷川の親水拠点となる「川の駅」などを整備する取組みを行っております。

地区内には福間南小学校や総合病院もあり、福間駅東口にマックスバリュ福間駅前店、昨年 4 月にはイオンモール福津がオープンし、また、地区内循環バス（福間駅～水光会病院～イオン～福間駅）が運行されており、地区の利便性の向上が図られています。

(2) 地区の概要

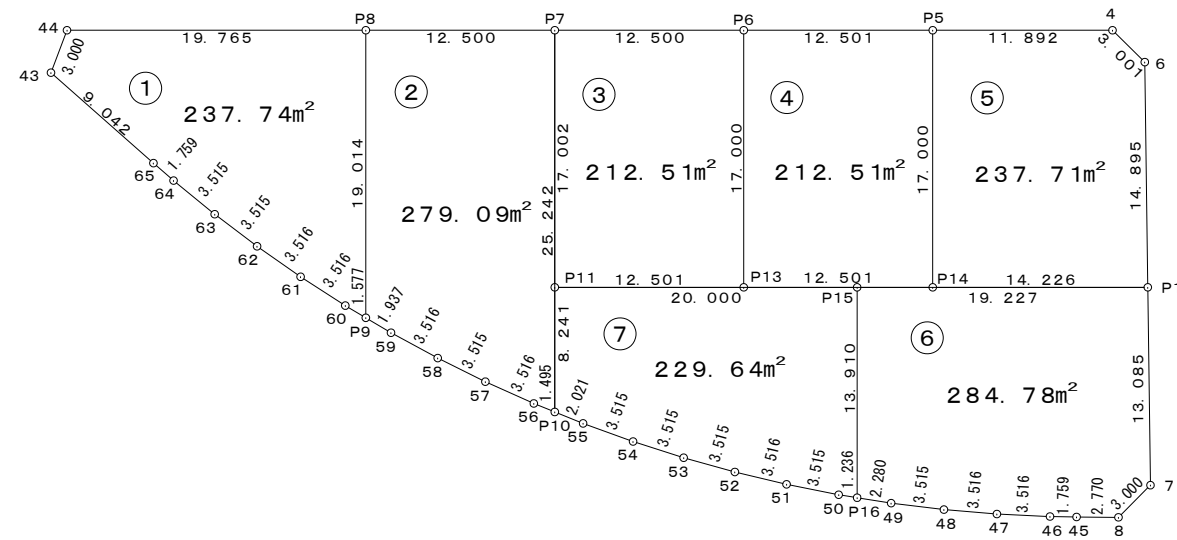
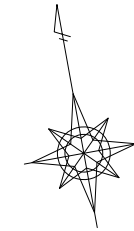
事業名称	福間都市計画事業福間駅東土地区画整理事業
所在地	福岡県福津市
施行者	独立行政法人都市再生機構
事業施行期間	平成 16 年度から平成 25 年度まで
施行面積	約 107.5ha
計画人口	約 6,500 人
事業計画認可日	平成 16 年 7 月

民間住宅事業者向住宅用地 位置図



画地原子表 52 街区

縮尺 1:500



座標一覽表

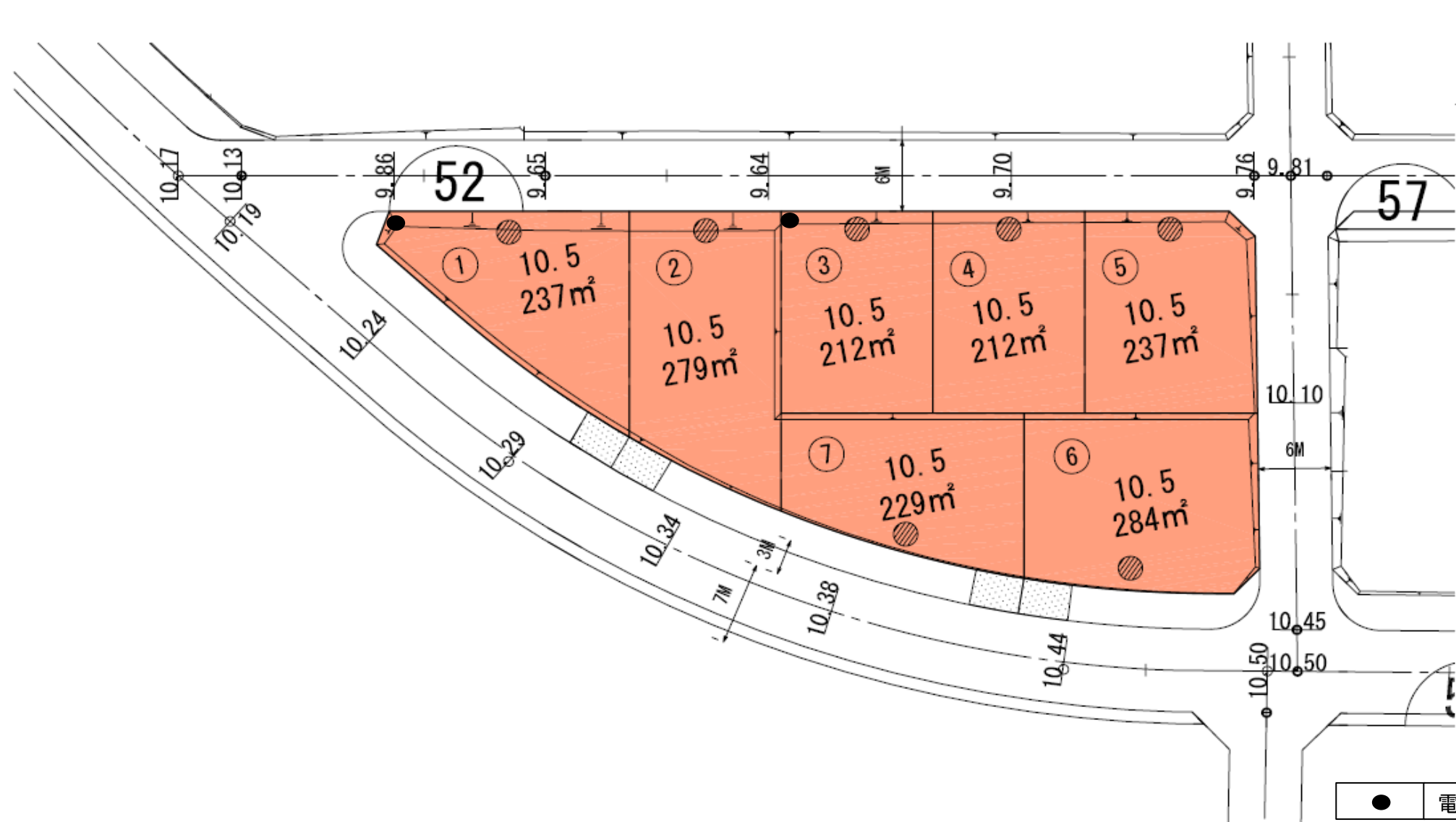
測点	X	Y
52-4	84309.593	-46971.204
52-6	84307.139	-46969.477
52-7	84279.542	-46974.090
52-8	84277.827	-46976.552
52-43	84319.332	-47040.800
52-44	84321.904	-47039.256
52-45	84278.344	-46979.273
52-46	84278.688	-46980.998
52-47	84279.473	-46984.425
52-48	84280.387	-46987.820
52-49	84281.427	-46991.178
52-50	84282.593	-46994.495
52-51	84283.883	-46997.765
52-52	84285.295	-47000.985
52-53	84286.827	-47004.149
52-54	84288.477	-47007.253
52-55	84290.242	-47010.293
52-56	84292.121	-47013.265
52-57	84294.110	-47016.164
52-58	84296.206	-47018.986
52-59	84298.407	-47021.728
52-60	84300.709	-47024.384
52-61	84303.110	-47026.953
52-62	84305.606	-47029.429
52-63	84308.193	-47031.809
52-64	84310.867	-47034.091
52-65	84312.237	-47035.194

座標一覽表

測点	X	Y
52-P5	84311.710	-46982.906
52-P6	84313.935	-46995.207
52-P7	84316.161	-47007.507
52-P8	84318.386	-47019.807
52-P9	84299.676	-47023.192
52-P10	84291.322	-47012.001
52-P11	84299.431	-47010.534
52-P12	84292.448	-46971.933
52-P13	84297.206	-46998.233
52-P14	84294.981	-46985.932
52-P15	84295.871	-46990.853
52-P16	84282.183	-46993.329

街区面積	1694.01
画地集計	1693.98
較差	-0.03

平成十九年七月作成
平成二十年五月調整
平成二十二年五月調整
平成二十五年三月調整



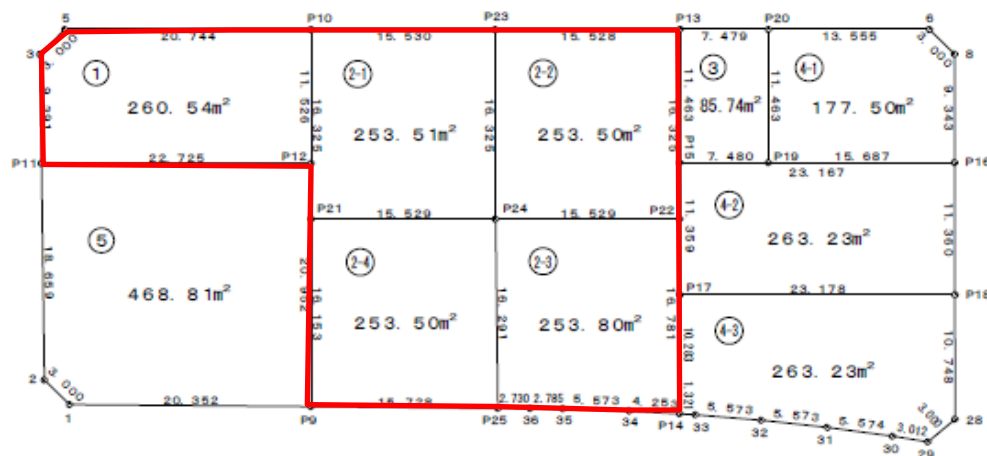
※ 面積等については、確定測量により多少の誤差を生じる場合があります。
 ※ 宅地造成計画高さ及び道路計画高さ並びに給排水施設設置箇所については、実施設計等により変更されることがあります。

	電柱		街区番号
	標準宅地規模分割線		画地符号
19.3	宅地造成計画高(標高)		擁壁処理箇所
	給排水施設設置箇所 ・上水道、ガス、汚水の宅地への 引込み位置・		法面・土羽)処理
	歩道切下げ部		仮換地の位置

画地原子表 57 街区

縮尺 1:500

平成十九年七月作成
平成二五年三月調整



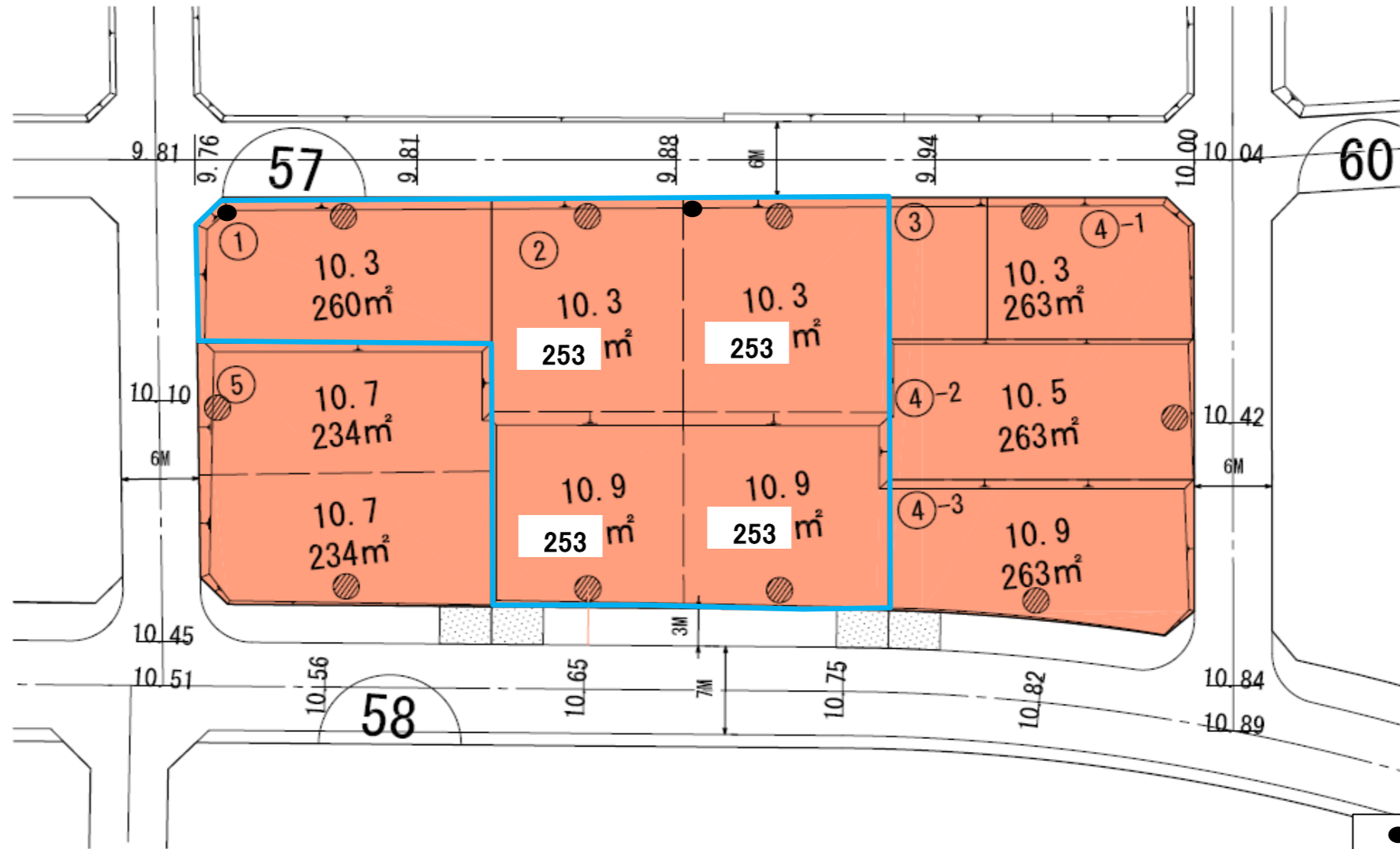
座標一覽表

測点	X	Y
57-1	84275.915	-46966.487
57-2	84278.376	-46968.202
57-3	84306.043	-46963.577
57-5	84307.770	-46961.124
57-6	84294.804	-46889.451
57-8	84292.340	-46887.740
57-28	84261.385	-46893.306
57-29	84259.878	-46895.900
57-30	84260.884	-46898.739
57-31	84262.612	-46904.038
57-32	84264.204	-46909.379
57-33	84265.659	-46914.759
57-34	84266.977	-46920.175
57-35	84268.156	-46925.622
57-36	84268.675	-46928.358

座標一覽表

測点	X	Y
57-P9	84272.118	-46946.492
57-P10	84304.077	-46940.711
57-P11	84296.780	-46965.125
57-P12	84292.735	-46942.763
57-P13	84298.548	-46910.149
57-P14	84265.971	-46916.043
57-P15	84287.268	-46912.190
57-P16	84283.144	-46889.393
57-P17	84276.090	-46914.212
57-P18	84271.963	-46891.404
57-P19	84285.937	-46904.829
57-P20	84297.217	-46902.789
57-P21	84288.013	-46943.617
57-P22	84282.484	-46913.055
57-P23	84301.313	-46925.429
57-P24	84285.249	-46928.336
57-P25	84269.184	-46931.040

街区面積	2533.40
画地集計	2533.36
較差	-0.04



※ 面積等については、確定測量により多少の誤差を生じる場合があります。
 ※ 宅地造成計画高さ及び道路計画高さ並びに給排水施設設置箇所については、実施設計等により変更されることがあります。

●	電柱	9	街区番号
—	標準宅地規模分割線	①	画地符号
19.3	宅地造成計画高(標高)	—	擁壁処理箇所
●	給排水施設設置箇所 ・上水道、ガス、汚水の宅地への 引込み位置・	—	法面・土羽)処理
▨	歩道切下げ部	▨	仮換地の位置