



## 福岡駅東地区民間住宅事業者向住宅用地譲受人の募集について

UR都市機構（独立行政法人都市再生機構）九州支社では、福岡駅東地区における民間住宅事業者向住宅用地において、別添のとおり土地譲受人の募集を行うこととなりましたので、お知らせいたします。

お問い合わせは下記へお願いします。

九州支社 都市再生業務部 業務管理チーム

（電話）092 - 722 - 1148

九州支社 総務部 総務チーム

（電話）092 - 722 - 1004

URL : <http://www.ur-net.go.jp/kyusyu/>

平成25年8月1日

独立行政法人都市再生機構

九州支社

## 民間住宅事業者向住宅用地譲受人の募集について

独立行政法人都市再生機構九州支社では、このたび下記の土地について、譲受人を募集することとなりましたので、お知らせいたします。

### 1 募集する土地

地区	所在地	譲渡面積	用途
福岡駅東地区	福岡駅東土地区画整理事業 地内8街区7画地他12画 地	3,472.86 m <sup>2</sup>	戸建住宅

用途地域

第一種低層住居専用地域（建ぺい率 40% / 容積率 60%）

第一種住居地域（建ぺい率 60% / 容積率 200%）

### 2 譲受人の決定方法

応募された方の資力及び信用力について審査を行い、入札参加者を選定します。その後、選定された入札参加者の中で競争入札を行い、当機構があらかじめ定めた予定価格以上の最高価格入札者を、譲受人として決定いたします。

### 3 募集要領の配布

#### (1) 期間及び時間

平成25年8月1日（木）～平成25年8月14日（水）

午前10時から正午、午後1時から午後4時まで

（土・日を除きます。）

#### (2) 場所

独立行政法人都市再生機構九州支社 都市再生業務部 業務管理チ - ム

### 4 申込受付期間

#### (1) 期間及び時間

平成25年8月9日（金）、12日（月）、13日（火）、14日（水）

午前10時から正午、午後1時から午後4時まで

あらかじめ来社時間をご連絡の上、ご来社ください。

#### (2) 場所

独立行政法人都市再生機構九州支社 都市再生業務部 業務管理チ - ム

5 譲受人の決定時期  
平成 25 年 8 月下旬

6 お問い合わせ先  
独立行政法人都市再生機構九州支社 都市再生業務部 業務管理チ - ム  
〒810-8610 福岡市中央区長浜二丁目 2 番 4 号  
092-722-1148

## 7 福間駅東地区の概要

### ( 1 ) 位置及び概況

当地区は、福岡市都心から北東へ約 20km、北九州市都心から南西へ約 35km の距離にある福津市の南西部に位置し、ＪＲ鹿児島本線福間駅に隣接する面積約 107ha の地区です。地区の西側にはＪＲ鹿児島本線、地区東側には国道 3 号線が隣接しています。

最寄のＪＲ鹿児島本線福間駅からＪＲ博多駅までは、快速電車で約 25 分。道路については、九州自動車道「古賀ＩＣ」まで車で約 10 分の位置にあります。

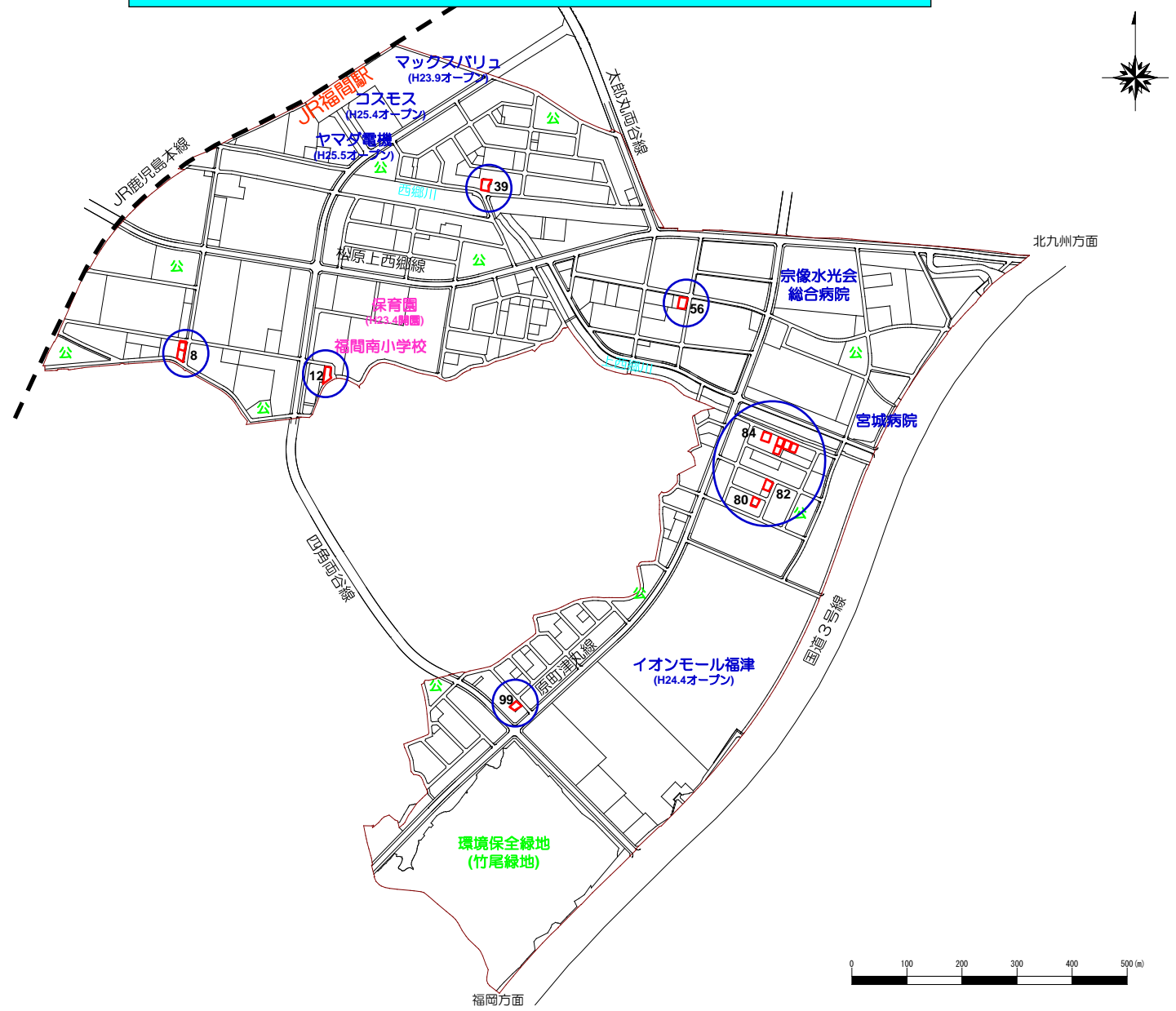
当地区においては、福岡市の都心への近接性及びＪＲ福間駅の利便性を活かした商業施設用地と住宅用地等の整備を図ることにより、安全で快適な郊外環境の実現を目指しています。また、地域の方々が自然とのふれあいを身近に楽しみながら環境保全活動ができるように、「環境保全施設用地」を配置し、里山をそのまま保全活用、西郷川の親水拠点となる「川の駅」などを整備する取組みを行っております。

地区内には福間南小学校や総合病院もあり、福間駅東口にマックスバリュ福間駅前店、昨年 4 月にはイオンモール福津がオープンし、また、地区内循環バス（福間駅～水光会病院～イオン～福間駅）が運行されており、地区の利便性の向上が図られています。

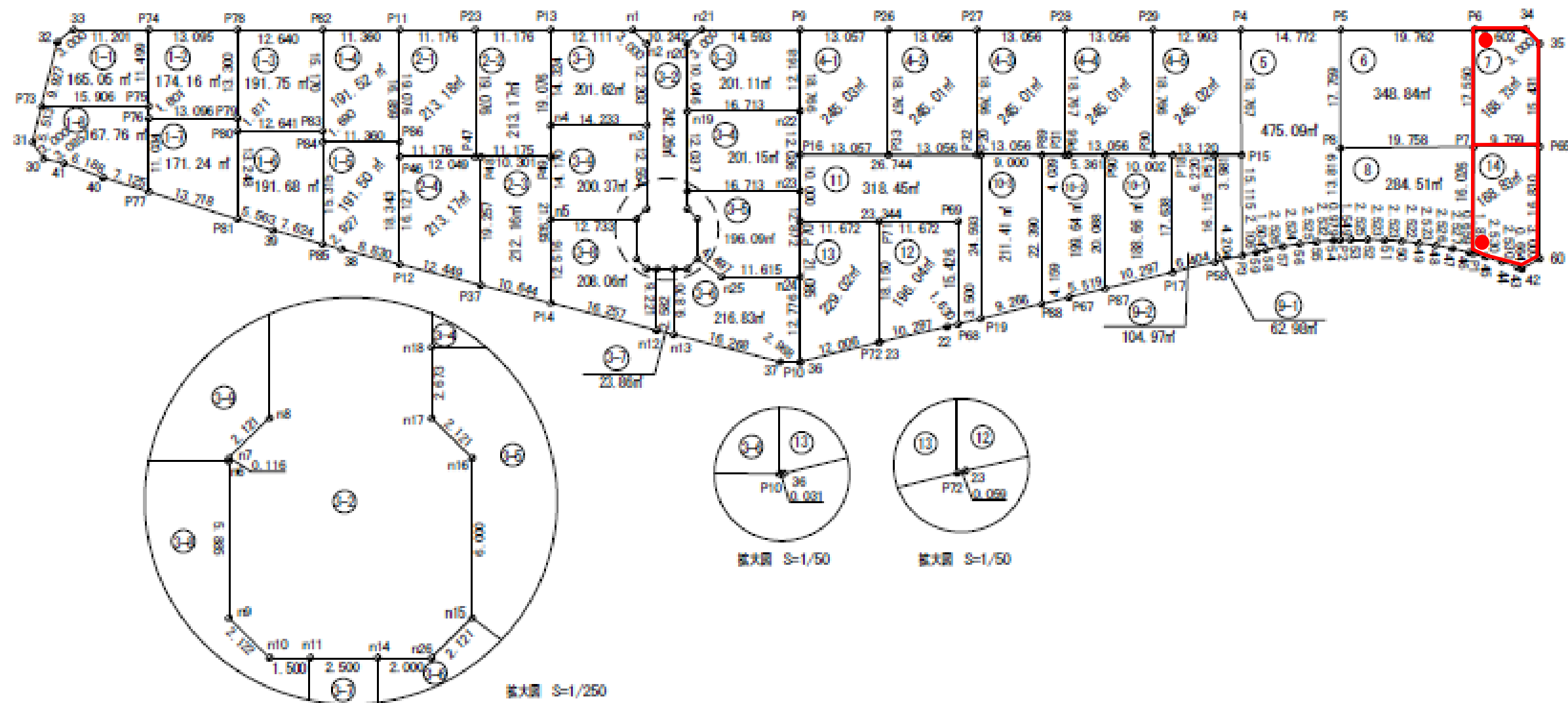
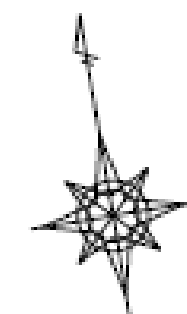
### ( 2 ) 地区の概要

事業名称	福間都市計画事業福間駅東土地区画整理事業
所在地	福岡県福津市
施行者	独立行政法人都市再生機構
事業施行期間	平成 16 年度から平成 25 年度まで
施行面積	約 107.5ha
計画人口	約 6,500 人
事業計画認可日	平成 16 年 7 月

# 民間住宅事業者向住宅用地(完成宅地) 位置図

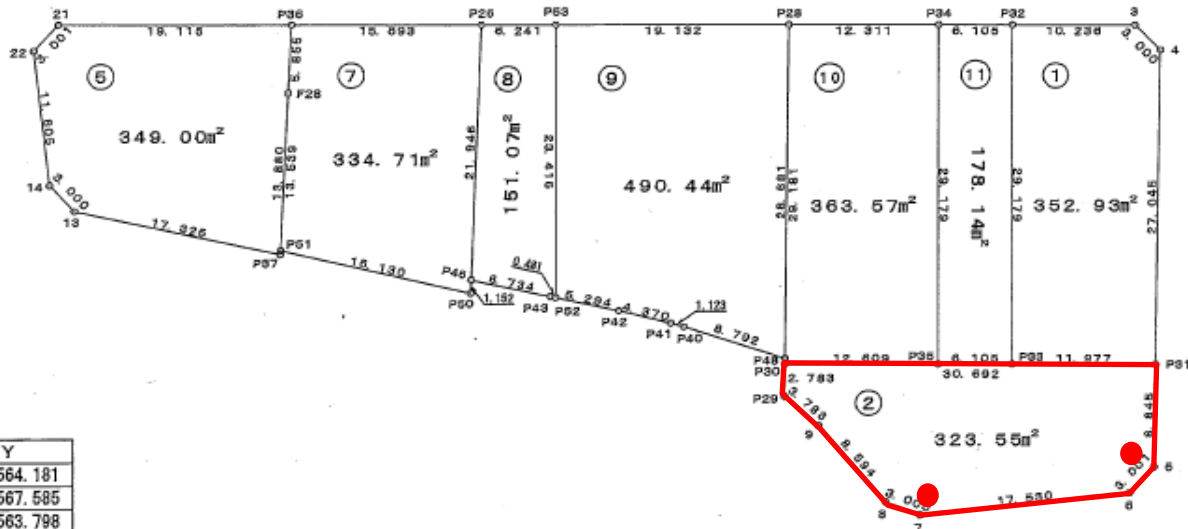


# 画地原子表 8 街区



# 表 子 原 地 画 12 街 区

平成十九年七月作成  
平成二五年三月調整



座 標 一 覧 表

測 点	X	Y
12-F28	84191.622	-47564.181
12-P26	84208.264	-47567.585
12-P28	84233.353	-47563.798
12-P29	84228.260	-47532.242
12-P30	84228.703	-47534.990
12-P31	84259.051	-47530.409
12-P32	84251.563	-47561.049
12-P33	84247.208	-47532.197
12-P34	84245.526	-47561.960
12-P35	84241.171	-47533.108
12-P36	84192.747	-47569.927
12-P37	84188.932	-47550.564
12-P40	84220.933	-47539.442
12-P41	84219.911	-47539.908
12-P42	84215.883	-47541.603
12-P43	84210.491	-47543.671
12-P45	84204.181	-47546.022
12-P48	84228.783	-47535.483
12-P50	84203.967	-47544.890
12-P51	84188.998	-47550.899
12-P52	84210.940	-47543.499
12-P53	84214.435	-47566.653

座 標 一 覧 表

測 点	X	Y
12-3	84261.684	-47559.521
12-4	84263.447	-47557.094
12-5	84257.613	-47521.682
12-6	84255.286	-47519.787
12-7	84237.770	-47520.499
12-8	84235.182	-47522.016
12-9	84230.688	-47529.341
12-13	84172.755	-47556.766
12-14	84171.102	-47559.269
12-21	84173.846	-47572.780
12-22	84171.535	-47570.866

● 電柱

街区面積	2543.43
画地集計	2543.41
較 差	-0.02

# 画地原子表 39 街区

平成十九年七月作成  
平成二十年五月調整  
平成二十二年五月調整  
平成二十五年三月調整



座標一覽表

測点	X	Y
39-1	84590.609	-47318.887
39-2	84593.053	-47320.626
39-3	84629.183	-47314.683
39-4	84653.345	-47330.070
39-5	84656.274	-47329.421
39-6	84672.259	-47304.321
39-7	84671.609	-47301.392
39-8	84619.815	-47268.408
39-9	84606.750	-47174.193
39-10	84604.357	-47172.383
39-11	84571.112	-47176.993
39-12	84569.227	-47179.327
39-13	84572.973	-47229.398
39-14	84583.117	-47261.673
39-15	84589.644	-47313.285

座標一覽表

測点	X	Y
39-P2	84632.553	-47276.520
39-P3	84627.023	-47293.153
39-P4	84623.422	-47290.859
39-P5	84604.042	-47292.823
39-P6	84657.271	-47294.522
39-P7	84641.644	-47322.619
39-P8	84659.908	-47293.940
39-P9	84665.085	-47315.586
39-P10	84651.594	-47306.995
39-P13	84571.794	-47213.632
39-P20	84603.706	-47290.402
39-P21	84587.042	-47292.713
39-P22	84602.599	-47282.419
39-P23	84586.031	-47284.716
39-P24	84601.606	-47275.259

座標一覽表

測点	X	Y
39-P25	84585.124	-47277.544
39-P26	84600.330	-47266.052
39-P27	84583.958	-47268.322
39-P28	84598.342	-47251.710
39-P29	84580.752	-47254.148
39-P32	84597.268	-47243.965
39-P33	84578.375	-47246.584
39-P36	84615.424	-47236.747
39-P37	84596.628	-47239.353
39-P38	84594.906	-47226.935
39-P40	84597.626	-47246.547
39-P41	84579.167	-47249.107
39-P42	84655.623	-47291.212
39-P43	84650.819	-47288.152
39-P44	84647.746	-47286.195

座標一覽表

測点	X	Y
39-P45	84641.693	-47282.341
39-P46	84646.471	-47305.583
39-P47	84642.299	-47302.917
39-P48	84641.672	-47302.516
39-P49	84638.602	-47300.554
39-P50	84632.556	-47296.689
39-P51	84633.183	-47317.230
39-P52	84650.751	-47308.319
39-P53	84623.188	-47270.556
39-P54	84618.757	-47260.777

座標一覽表

測点	X	Y
39-P55	84617.091	-47248.762
39-P56	84614.969	-47291.716
39-P57	84614.247	-47284.597
39-P58	84616.301	-47273.926
39-P59	84601.703	-47275.949
39-P60	84599.960	-47263.384
39-P61	84598.294	-47251.369
39-P62	84613.700	-47224.313
39-P63	84612.338	-47214.489
39-P64	84611.344	-47207.320

座標一覽表

測点	X	Y
39-P65	84610.834	-47203.640
39-P66	84609.351	-47192.952
39-P67	84607.900	-47182.486
39-P73	84588.945	-47307.761
39-P74	84608.567	-47318.074
39-P75	84618.883	-47316.377
39-P76	84606.818	-47305.308
39-P77	84605.093	-47292.717
39-P78	84615.499	-47291.662
39-P80	84591.773	-47220.886

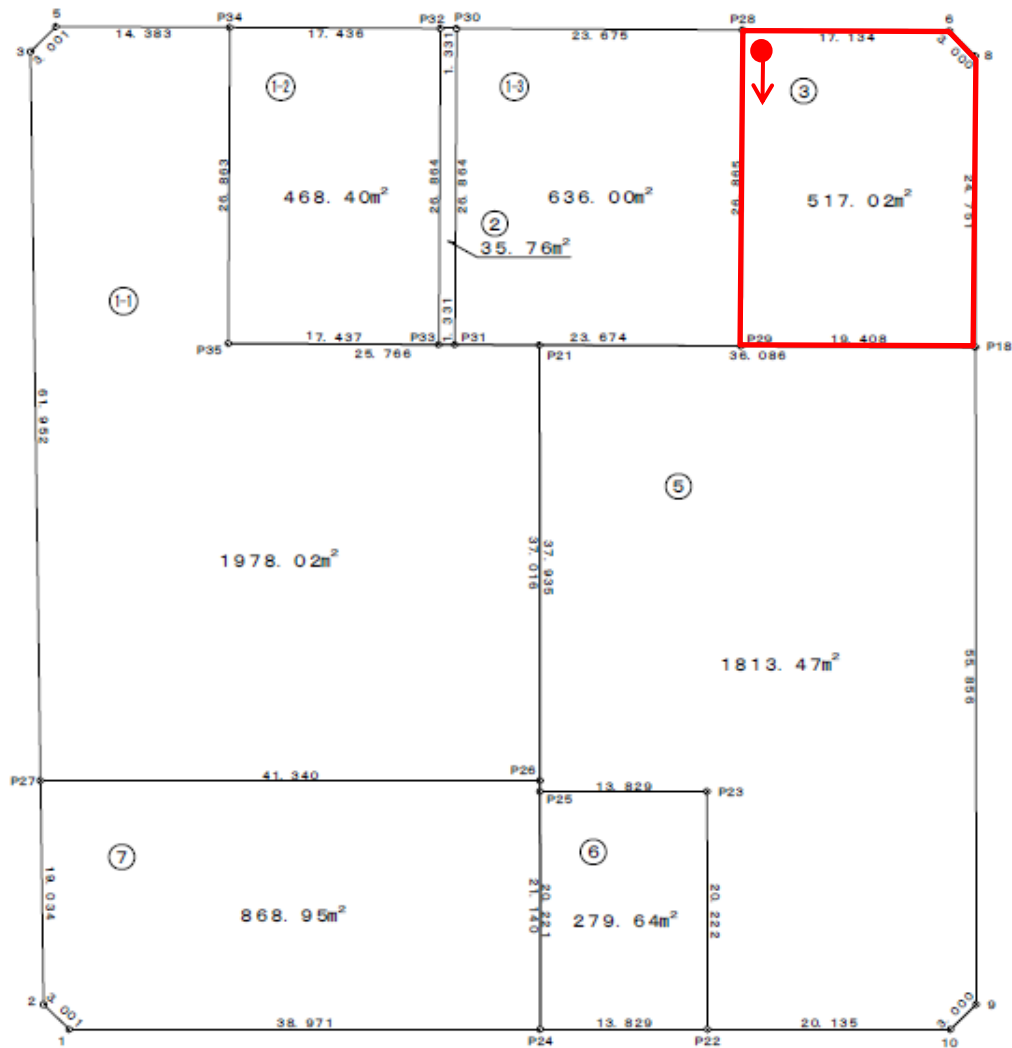
座標一覽表

測点	X	Y
39-P81	84592.818	-47215.954
39-P82	84590.775	-47215.590
39-P87	84592.547	-47217.233
39-P88	84586.855	-47233.259
39-P89	84574.477	-47234.185
39-P90	84589.046	-47227.748
39-P96	84586.588	-47174.847
39-P97	84591.918	-47210.014
39-P98	84591.361	-47206.340
39-P99	84589.744	-47195.671
39-P100	84588.161	-47185.223

街区面積	7113.99
画地集計	7113.79
較差	-0.20

# 画地原子表 56 街区

平成十九年七月作成  
平成二二年五月調整  
平成二五年三月調整



座標一覧表

測点	X	Y
56-1	84313.693	-46960.162
56-2	84316.147	-46961.889
56-3	84396.025	-46948.538
56-5	84397.746	-46946.080
56-6	84384.223	-46873.367
56-8	84381.755	-46871.662
56-9	84302.421	-46885.928
56-10	84300.710	-46888.392

座標一覧表

測点	X	Y
56-P18	84357.395	-46876.043
56-P21	84363.994	-46911.520
56-P22	84304.294	-46908.205
56-P23	84324.197	-46904.626
56-P24	84306.756	-46921.813
56-P25	84326.658	-46918.234
56-P26	84327.562	-46918.071
56-P27	84334.921	-46958.751
56-P28	84387.356	-46890.212
56-P29	84360.944	-46895.124
56-P30	84391.685	-46913.488
56-P31	84365.274	-46918.399
56-P32	84391.928	-46914.797
56-P33	84365.517	-46919.708
56-P34	84395.116	-46931.939
56-P35	84368.706	-46936.851

支線付電柱

街区面積	6597.29
画地集計	6597.26
較差	-0.03



# 画地原子表 80街区

平成二十九年三月調製



座標一覽表

測点	X	Y
80-1	84008.732	-46804.485
80-2	84011.489	-46805.668
80-3	84037.803	-46795.780
80-4	84038.987	-46793.023
80-5	84013.527	-46732.906
80-6	84010.746	-46731.780
80-7	83984.884	-46742.732
80-8	83983.758	-46745.513

座標一覽表

測点	X	Y
80-P1	84022.722	-46754.618
80-P2	83992.953	-46767.225
80-P3	84007.959	-46760.870
80-P4	84001.268	-46745.071
80-P5	83986.262	-46751.426
80-P6	84003.070	-46749.326
80-P7	84017.833	-46743.073
80-P8	83991.996	-46764.964
80-P9	84007.002	-46758.609
80-P10	84024.792	-46800.669
80-P11	84034.007	-46781.264

座標一覽表

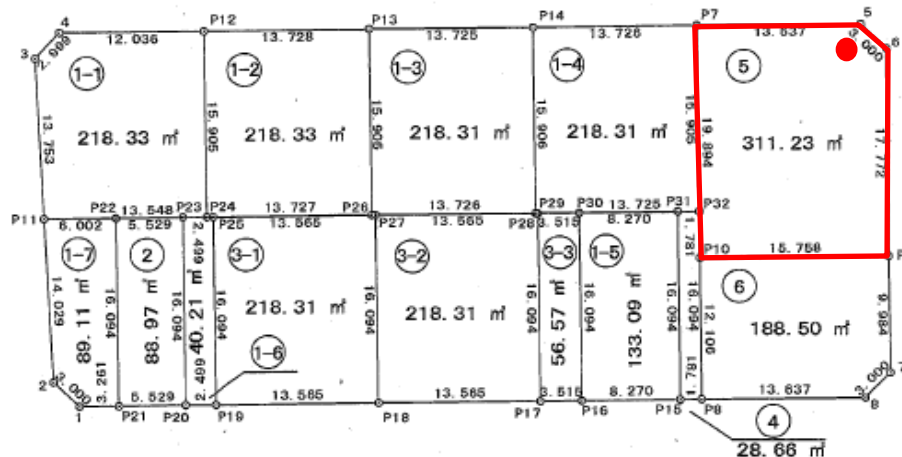
測点	X	Y
80-P12	84028.366	-46767.944
80-P13	83998.009	-46737.174
80-P14	83987.964	-46755.446
80-P15	83998.507	-46780.340
80-P16	84004.063	-46793.460
80-P17	84019.231	-46787.522
80-P18	84019.057	-46787.110
80-P19	84013.597	-46774.199
80-P20	84013.507	-46773.987
80-P21	84002.970	-46749.091
80-P22	83997.937	-46737.204

● 電柱

街区面積	2,218. <sup>m</sup> 72
画地集計	2,218. <sup>m</sup> 67
較差	-0. <sup>m</sup> 05

# 画地原子表 82街区

平成十九年七月調製  
平成二十年五月調製  
平成二十一年三月調製



座標一覽表

測点	X	Y
82-P7	84053.836	-46730.644
82-P8	84024.370	-46743.123
82-P9	84029.372	-46723.892
82-P10	84035.517	-46738.402
82-P11	84060.531	-46787.240
82-P12	84069.894	-46768.563
82-P13	84064.541	-46755.922
82-P14	84059.189	-46743.283
82-P15	84025.064	-46744.763
82-P16	84028.289	-46752.378
82-P17	84029.660	-46755.615
82-P18	84034.950	-46768.106
82-P19	84040.240	-46780.597
82-P20	84041.214	-46782.899
82-P21	84043.370	-46787.989
82-P22	84058.190	-46781.713
82-P23	84056.034	-46776.622
82-P24	84055.248	-46774.765
82-P25	84055.060	-46774.321
82-P26	84049.895	-46762.125
82-P27	84049.770	-46761.830
82-P28	84044.542	-46749.486
82-P29	84044.480	-46749.339
82-P30	84043.109	-46746.102
82-P31	84039.884	-46738.487
82-P32	84039.190	-46736.847

座標一覽表

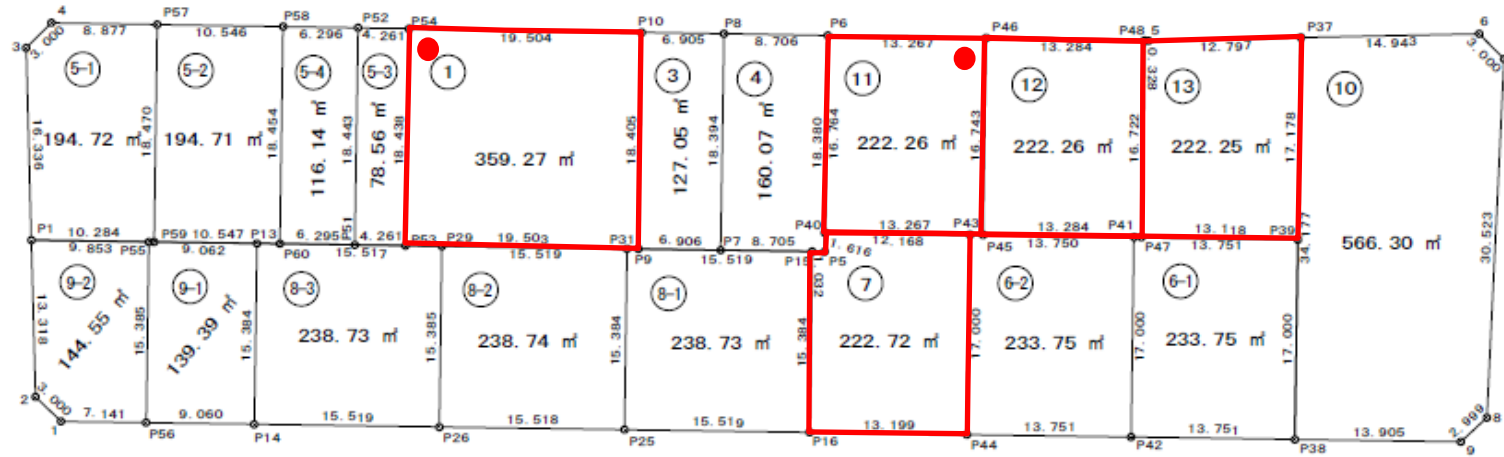
測点	X	Y
82-1	84044.642	-46790.992
82-2	84047.399	-46792.175
82-3	84073.405	-46782.402
82-4	84074.588	-46779.646
82-5	84048.518	-46718.087
82-6	84045.737	-46718.961
82-7	84020.178	-46727.785
82-8	84019.052	-46730.566

●電柱

街区面積	2,246 <sup>m</sup> 33
画地集計	2,246 <sup>m</sup> 24
較差	-0 <sup>m</sup> 09

# 画地原子表 84街区

平成二十九年七月作成  
平成二十六年三月調製  
平成二十九年五月調製  
平成二十五年三月調製



座標一覽表

測点	X	Y
84-1	84117.515	-46763.609
84-2	84120.272	-46764.792
84-3	84148.031	-46754.361
84-4	84149.212	-46751.603
84-5	84113.210	-46666.969
84-6	84103.311	-46641.056
84-7	84100.532	-46639.926
84-8	84072.829	-46652.740
84-9	84071.749	-46655.538

座標一覽表

測点	X	Y
84-P1	84132.739	-46760.107
84-P5	84106.806	-46698.871
84-P6	84123.731	-46691.703
84-P7	84110.201	-46706.887
84-P8	84127.139	-46699.714
84-P9	84112.894	-46713.246
84-P10	84129.842	-46706.068
84-P13	84125.363	-46742.690
84-P14	84111.197	-46748.690
84-P15	84107.208	-46699.821
84-P16	84093.042	-46705.820
84-P25	84099.094	-46720.110
84-P26	84105.145	-46734.400
84-P29	84119.312	-46728.401
84-P31	84113.260	-46714.111
84-P37	84108.643	-46655.015
84-P38	84077.171	-46668.342
84-P39	84092.825	-46661.713
84-P40	84108.294	-46698.241

座標一覽表

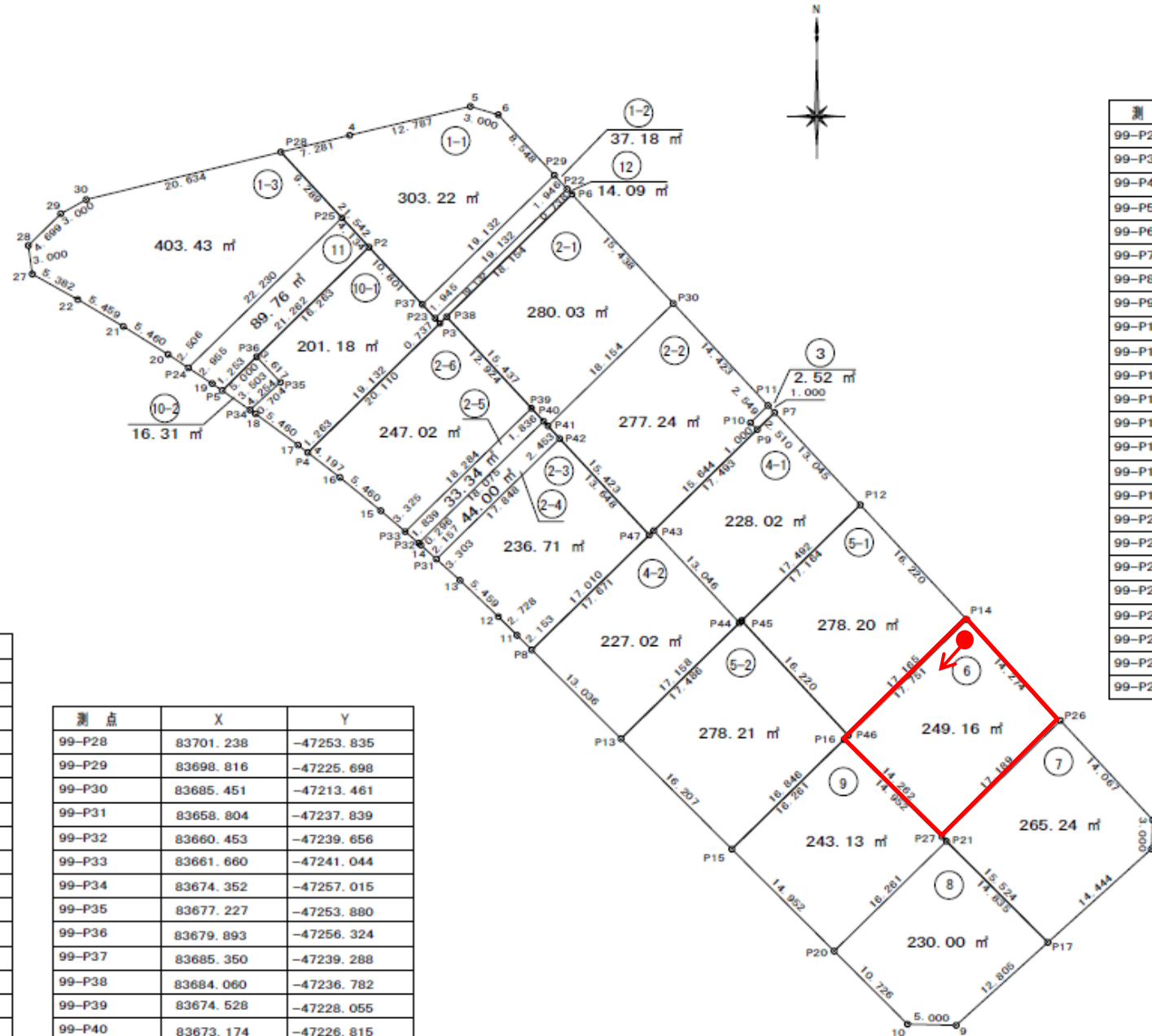
測点	X	Y
84-P41	84098.187	-46674.375
84-P42	84082.533	-46681.004
84-P43	84103.549	-46687.036
84-P44	84087.895	-46693.666
84-P45	84103.121	-46686.024
84-P46	84118.538	-46679.495
84-P47	84097.941	-46673.792
84-P48	84113.339	-46667.271
84-P49	84126.673	-46745.783
84-P50	84143.674	-46738.583
84-P51	84122.161	-46735.128
84-P52	84139.144	-46727.936
84-P53	84120.499	-46731.205
84-P54	84137.477	-46724.015
84-P55	84128.897	-46751.034
84-P56	84114.730	-46757.033
84-P57	84145.737	-46743.434
84-P58	84141.609	-46733.729
84-P59	84128.729	-46750.637
84-P60	84124.616	-46740.925

● 電柱

街区面積	4,154.05 <sup>m</sup>
画地集計	4,153.95 <sup>m</sup>
較差	-0.10 <sup>m</sup>

# 画地原子表 99街区

平成二十九年七月調製  
 平成二十年五月調製  
 平成二十四年三月調製



座標一覧表

測点	X	Y
99-P2	83691.338	-47244.771
99-P3	83683.372	-47237.477
99-P4	83669.905	-47251.067
99-P5	83676.374	-47259.876
99-P6	83696.837	-47223.886
99-P7	83674.076	-47203.046
99-P8	83649.328	-47228.027
99-P9	83672.309	-47204.829
99-P10	83673.019	-47205.533
99-P11	83674.813	-47203.722
99-P12	83664.454	-47194.237
99-P13	83640.067	-47218.852
99-P14	83652.491	-47183.283
99-P15	83628.554	-47207.445
99-P16	83639.998	-47195.893
99-P17	83618.837	-47174.930
99-P20	83617.932	-47196.922
99-P21	83629.376	-47185.370
99-P22	83697.381	-47224.384
99-P23	83683.915	-47237.975
99-P24	83678.742	-47263.354
99-P25	83694.387	-47247.562
99-P26	83641.963	-47173.644
99-P27	83629.866	-47185.855

座標一覧表

測点	X	Y
99-27	83688.520	-47279.412
99-28	83691.493	-47279.811
99-29	83694.805	-47276.478
99-30	83696.277	-47273.864
99-4	83702.989	-47246.768
99-5	83705.996	-47234.340
99-6	83705.121	-47231.470
99-7	83631.588	-47164.145
99-8	83628.591	-47164.277
99-9	83610.190	-47184.374
99-10	83610.312	-47189.373
99-11	83650.858	-47229.542
99-12	83652.796	-47231.462
99-13	83656.577	-47235.400
99-14	83660.259	-47239.432
99-15	83663.840	-47243.554
99-16	83667.315	-47247.765
99-17	83670.685	-47252.061
99-18	83673.946	-47256.440
99-19	83677.097	-47260.899
99-20	83680.136	-47265.436
99-21	83683.060	-47270.047
99-22	83685.868	-47274.729

測点	X	Y
99-P28	83701.238	-47253.835
99-P29	83698.816	-47225.698
99-P30	83685.451	-47213.461
99-P31	83658.804	-47237.839
99-P32	83660.453	-47239.656
99-P33	83661.660	-47241.044
99-P34	83674.352	-47257.015
99-P35	83677.227	-47253.880
99-P36	83679.893	-47256.324
99-P37	83685.350	-47239.288
99-P38	83684.060	-47236.782
99-P39	83674.528	-47228.055
99-P40	83673.174	-47226.815
99-P41	83672.674	-47226.358
99-P42	83671.365	-47225.159
99-P43	83661.765	-47215.473
99-P44	83652.143	-47206.663
99-P45	83652.373	-47206.430
99-P46	83640.410	-47195.477
99-P47	83661.299	-47215.943

支線付電

街区面積	4,185 <sup>m</sup> .14
画地集計	4,185 <sup>m</sup> .01
較差	-0 <sup>m</sup> .13