



福岡駅東地区施設用地譲受人の募集について

UR 都市機構（独立行政法人都市再生機構）九州支社では、福岡駅東地区における施設用地において、別添のとおり土地譲受人の募集を行うこととなりましたので、お知らせいたします。

お問い合わせは下記へお願いします。

九州支社 都市再生業務部 業務管理チーム

（電話）092-722-1148

九州支社 総務部 総務チーム

（電話）092-722-1004

URL : <http://www.ur-net.go.jp/kyusyu/>

平成25年9月19日

独立行政法人都市再生機構

九州支社

施設用地譲受人の募集について

独立行政法人都市再生機構九州支社では、このたび下記の土地について、譲受人を募集することとなりましたので、お知らせいたします。

1 募集する土地

地区	所在地	譲渡面積	用途
福岡駅東地区	福岡駅東土地区画整理事業 地内3街区13画地	3,990.58 m ²	物販店・飲食 店・事務所等(集 合住宅併設可)

※ 用途地域

第一種住居地域（建ぺい率 60% / 容積率 200%）

第一種中高層住居専用地域（建ぺい率 60% / 容積率 200%）

2 譲受人の決定方法

応募された方の資力・信用力・事業遂行能力及び事業計画等について審査を行い、入札参加者を選定します。その後、選定された入札参加者の中で競争入札を行い、当機構があらかじめ定めた予定価格以上の最高価格入札者を、譲受人として決定いたします。

3 募集要領の配布

(1) 期間及び時間

平成25年9月19日（木）～平成25年10月9日（水）

午前10時から正午、午後1時から午後4時まで

（土・日・祝日を除きます。）

(2) 場 所

独立行政法人都市再生機構九州支社 都市再生業務部 業務管理チーム

4 申込受付期間

(1) 期間及び時間

平成25年10月8日（火）及び9日（水）

午前10時から正午、午後1時から午後4時まで

※ あらかじめ来社時間をご連絡の上、ご来社ください。

(2) 場所

独立行政法人都市再生機構九州支社 都市再生業務部 業務管理チーム

5 譲受人の決定時期

平成25年10月中旬

6 お問い合わせ先

独立行政法人都市再生機構九州支社 都市再生業務部 業務管理チーム

〒810-8610 福岡市中央区長浜二丁目2番4号

TEL092-722-1148

7 福岡駅東地区の概要

(1) 位置及び概況

当地区は、福岡市都心から北東へ約20km、北九州市都心から南西へ約35kmの距離にある福津市の南西部に位置し、JR鹿児島本線福岡駅に隣接する面積約107haの地区です。地区の西側にはJR鹿児島本線、地区東側には国道3号線が隣接しています。

最寄のJR鹿児島本線福岡駅からJR博多駅までは、快速電車で約25分。道路については、九州自動車道「古賀IC」まで車で約10分の位置にあります。

当地区においては、福岡市の都心への近接性及びJR福岡駅の利便性を活かした商業施設用地と住宅用地等の整備を図ることにより、安全で快適な郊外環境の実現を目指しています。また、地域の方々が自然とのふれあいを身近に楽しみながら環境保全活動ができるように、「環境保全施設用地」を配置し、里山をそのまま保全活用、西郷川の親水拠点となる「川の駅」などを整備する取組みを行っております。

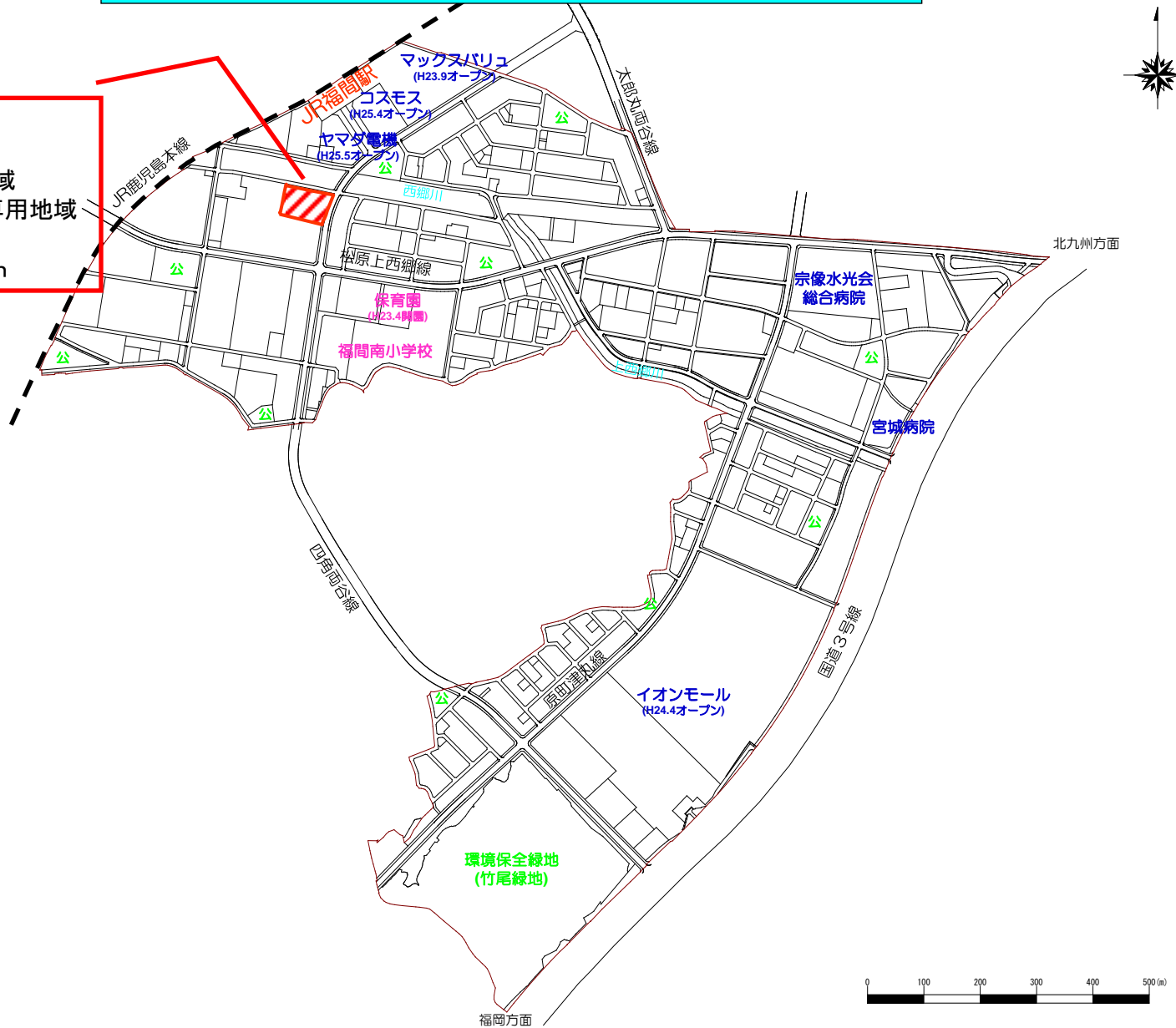
地区内には福岡南小学校や総合病院もあり、福岡駅東口にマックスバリュ福岡駅前店、昨年4月にはイオンモール福津がオープンし、また、地区内循環バス（福岡駅～水光会病院～イオン～福岡駅）が運行されており、地区の利便性の向上が図られています。

(2) 地区の概要

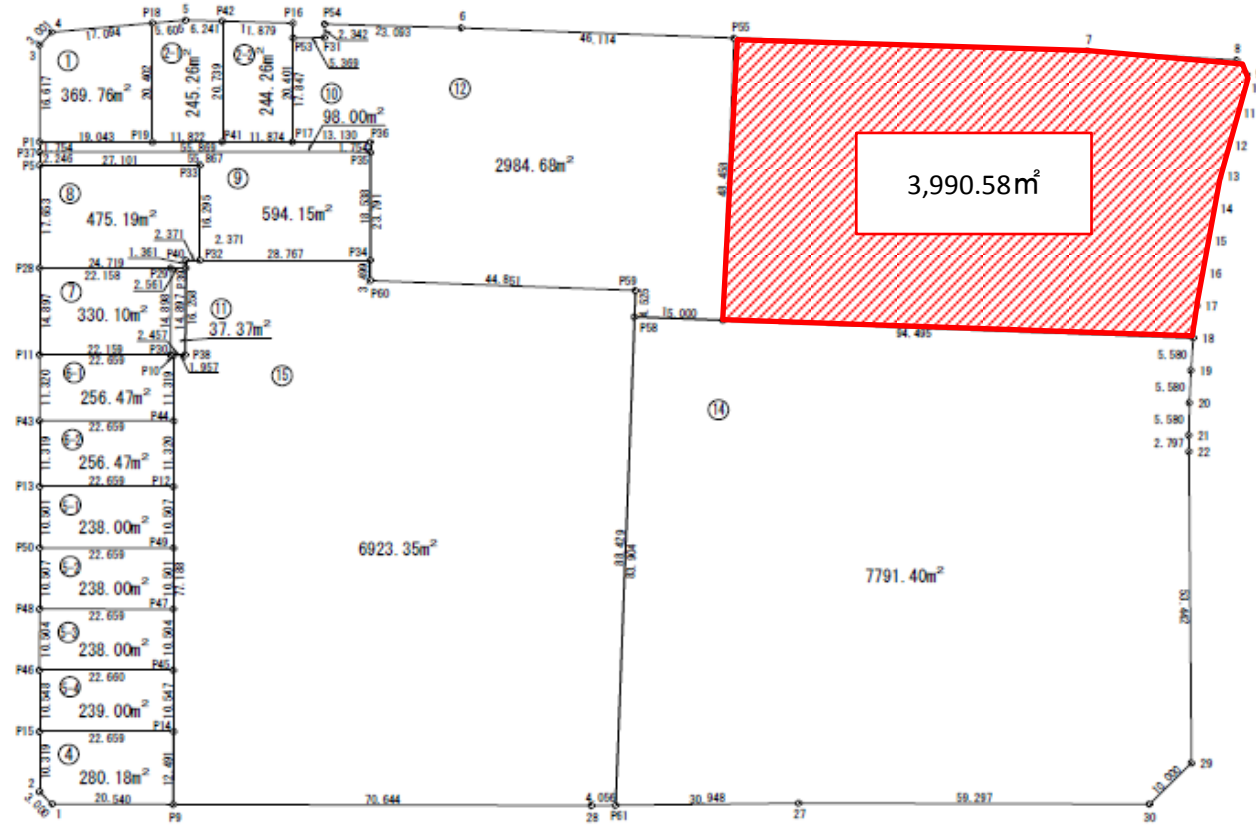
① 事業名称	福岡都市計画事業福岡駅東土地区画整理事業
② 所在地	福岡県福津市
③ 施行者	独立行政法人都市再生機構
④ 事業施行期間	平成16年度から平成25年度まで
⑤ 施行面積	約107.5ha
⑥ 計画人口	約6,500人
⑦ 事業計画認可日	平成16年7月

3街区13画地 位置図

3街区13画地
3,990.58㎡
第一種住居地域
第一種中高層住居専用地域
(60%/200%)
高度地区37m



画地原子表 3 街区



座標一覽表

測点	X	Y
3-1	84477.855	-47744.819
3-2	84480.281	-47746.583
3-3	84606.918	-47726.728
3-4	84608.795	-47724.387
3-5	84607.351	-47701.734
3-6	84598.820	-47655.878
3-7	84578.489	-47651.944
3-8	84573.115	-47527.307
3-9	84570.406	-47526.019
3-10	84569.035	-47526.713
3-11	84563.991	-47529.098
3-12	84558.884	-47531.347
3-13	84553.719	-47533.460
3-14	84548.499	-47535.433
3-15	84543.229	-47537.265
3-16	84537.911	-47538.956
3-17	84532.550	-47540.505
3-18	84527.149	-47541.909
3-19	84521.713	-47543.168
3-20	84516.245	-47544.281
3-21	84510.749	-47545.247
3-22	84507.982	-47545.658
3-27	84458.521	-47620.124
3-28	84463.527	-47654.768
3-29	84455.119	-47553.501
3-30	84449.204	-47561.564

座標一覽表

測点	X	Y
3-F31	84600.740	-47679.002
3-P1	84590.502	-47729.302
3-P5	84586.550	-47729.921
3-P9	84474.627	-47724.534
3-P10	84550.883	-47712.578
3-P11	84554.393	-47734.963
3-P12	84528.518	-47716.085
3-P13	84532.028	-47738.470
3-P14	84486.967	-47722.599
3-P15	84490.476	-47744.985
3-P16	84604.037	-47683.919
3-P17	84583.882	-47687.079

座標一覽表

測点	X	Y
3-P18	84607.708	-47707.328
3-P19	84587.552	-47710.489
3-P28	84569.110	-47732.655
3-P29	84565.678	-47710.764
3-P30	84550.960	-47713.072
3-P32	84566.255	-47705.671
3-P33	84582.353	-47703.147
3-P34	84561.801	-47677.251
3-P35	84580.115	-47674.380
3-P36	84581.848	-47674.107
3-P37	84588.769	-47729.573
3-P38	84550.580	-47710.645

座標一覽表

測点	X	Y
3-P39	84565.281	-47708.234
3-P40	84566.624	-47708.013
3-P41	84585.721	-47698.810
3-P42	84606.210	-47695.598
3-P43	84543.210	-47736.717
3-P44	84539.701	-47714.331
3-P45	84497.387	-47720.965
3-P46	84500.897	-47743.351
3-P47	84507.764	-47719.339
3-P48	84511.274	-47741.724
3-P49	84518.138	-47717.712
3-P50	84521.654	-47740.097

座標一覽表

測点	X	Y
3-P53	84601.514	-47684.315
3-P54	84603.044	-47678.581
3-P55	84589.967	-47610.622
3-P56	84542.410	-47619.925
3-P58	84545.290	-47634.646
3-P59	84549.731	-47633.777
3-P60	84558.344	-47677.793
3-P61	84462.947	-47650.754

街区面積	25830.27
画地集計	25830.22
較差	-0.05