



福岡駅東地区民間住宅事業者向住宅用地譲受人の募集について

UR都市機構（独立行政法人都市再生機構）九州支社では、福岡駅東地区における民間住宅事業者向住宅用地において、別添のとおり土地譲受人の募集を行うこととなりましたので、お知らせいたします。

お問い合わせは下記へお願いします。

九州支社 都市再生業務部 業務管理チーム

（電話）092-722-1148

九州支社 総務部 総務チーム

（電話）092-722-1004

URL : <http://www.ur-net.go.jp/kyusyu/>

平成25年9月19日

独立行政法人都市再生機構

九州支社

民間住宅事業者向住宅用地譲受人の募集について

独立行政法人都市再生機構九州支社では、このたび下記の土地について、譲受人を募集することとなりましたので、お知らせいたします。

1 募集する土地

地区	所在地	譲渡面積	用途
福岡駅東地区	福岡駅東土地区画整理事業地内110-1街区3画地及び110-2街区	1,998.10 m ²	戸建住宅

※ 用途地域

第一種低層住居専用地域（建ぺい率 40% / 容積率 60%）

2 譲受人の決定方法

応募された方の資力及び信用力について審査を行い、入札参加者を選定します。その後、選定された入札参加者の中で競争入札を行い、当機構があらかじめ定めた予定価格以上の最高価格入札者を、譲受人として決定いたします。

3 募集要領の配布

(1) 期間及び時間

平成25年9月19日（木）～平成25年10月9日（水）

午前10時から正午、午後1時から午後4時まで

（土・日・祝日を除きます。）

(2) 場 所

独立行政法人都市再生機構九州支社 都市再生業務部 業務管理チーム

4 申込受付期間

(1) 期間及び時間

平成25年10月8日（火）及び9日（水）

午前10時から正午、午後1時から午後4時まで

※ あらかじめ来社時間をご連絡の上、ご来社ください。

(2) 場所

独立行政法人都市再生機構九州支社 都市再生業務部 業務管理チーム

5 譲受人の決定時期

平成25年10月中旬

6 お問い合わせ先

独立行政法人都市再生機構九州支社 都市再生業務部 業務管理チーム

〒810-8610 福岡市中央区長浜二丁目2番4号

TEL092-722-1148

7 福間駅東地区の概要

(1) 位置及び概況

当地区は、福岡市都心から北東へ約20km、北九州市都心から南西へ約35kmの距離にある福津市の南西部に位置し、JR鹿児島本線福間駅に隣接する面積約107haの地区です。地区の西側にはJR鹿児島本線、地区東側には国道3号線が隣接しています。

最寄のJR鹿児島本線福間駅からJR博多駅までは、快速電車で約25分。道路については、九州自動車道「古賀IC」まで車で約10分の位置にあります。

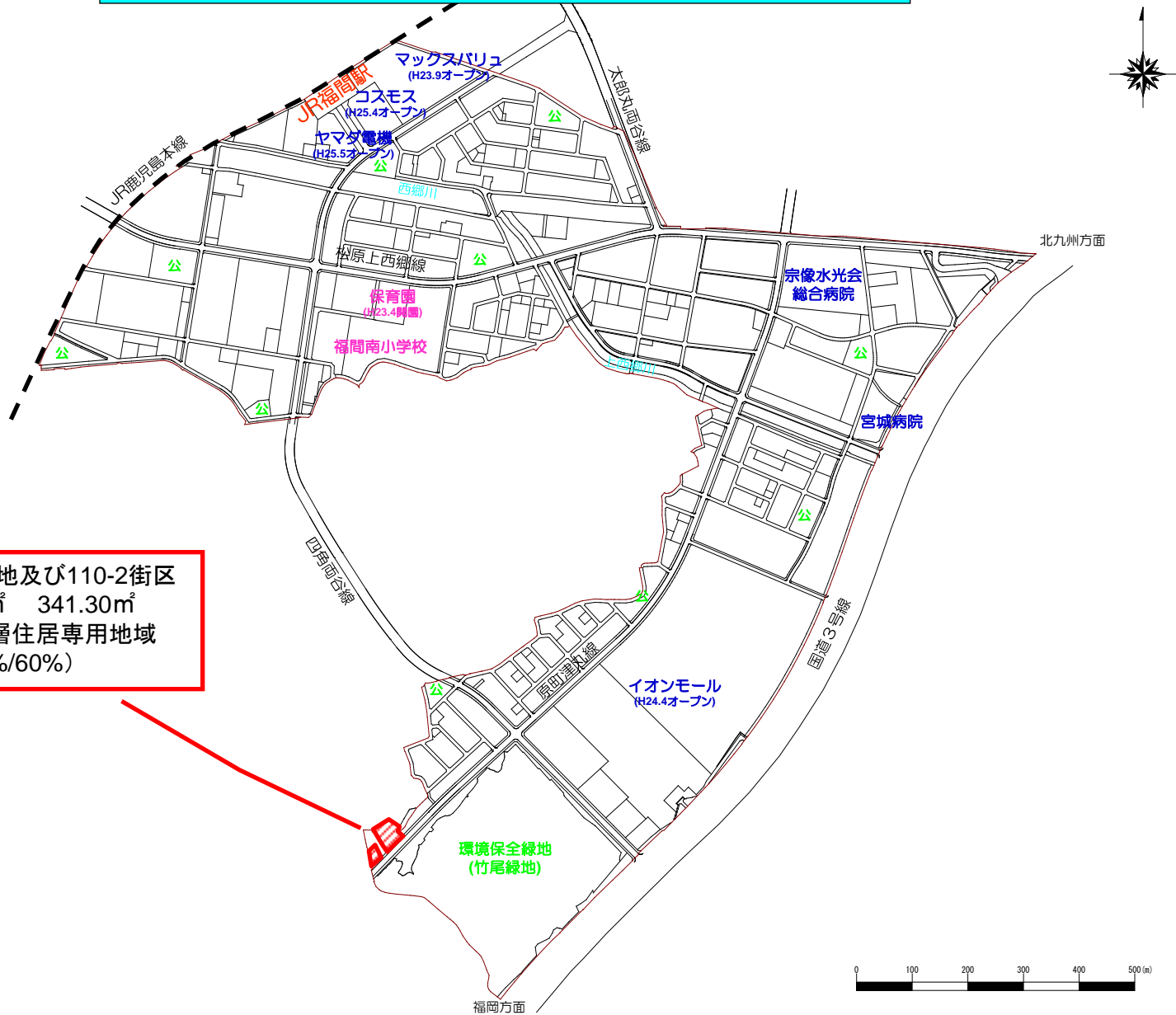
当地区においては、福岡市の都心への近接性及びJR福間駅の利便性を活かした商業施設用地と住宅用地等の整備を図ることにより、安全で快適な郊外環境の実現を目指しています。また、地域の方々が自然とのふれあいを身近に楽しみながら環境保全活動ができるように、「環境保全施設用地」を配置し、里山をそのまま保全活用、西郷川の親水拠点となる「川の駅」などを整備する取組みを行っております。

地区内には福間南小学校や総合病院もあり、福間駅東口にマックスバリュ福間駅前店、昨年4月にはイオンモール福津がオープンし、また、地区内循環バス（福間駅～水光会病院～イオン～福間駅）が運行されており、地区の利便性の向上が図られています。

(2) 地区の概要

① 事業名称	福間都市計画事業福間駅東土地区画整理事業
② 所在地	福岡県福津市
③ 施行者	独立行政法人都市再生機構
④ 事業施行期間	平成16年度から平成25年度まで
⑤ 施行面積	約107.5ha
⑥ 計画人口	約6,500人
⑦ 事業計画認可日	平成16年7月

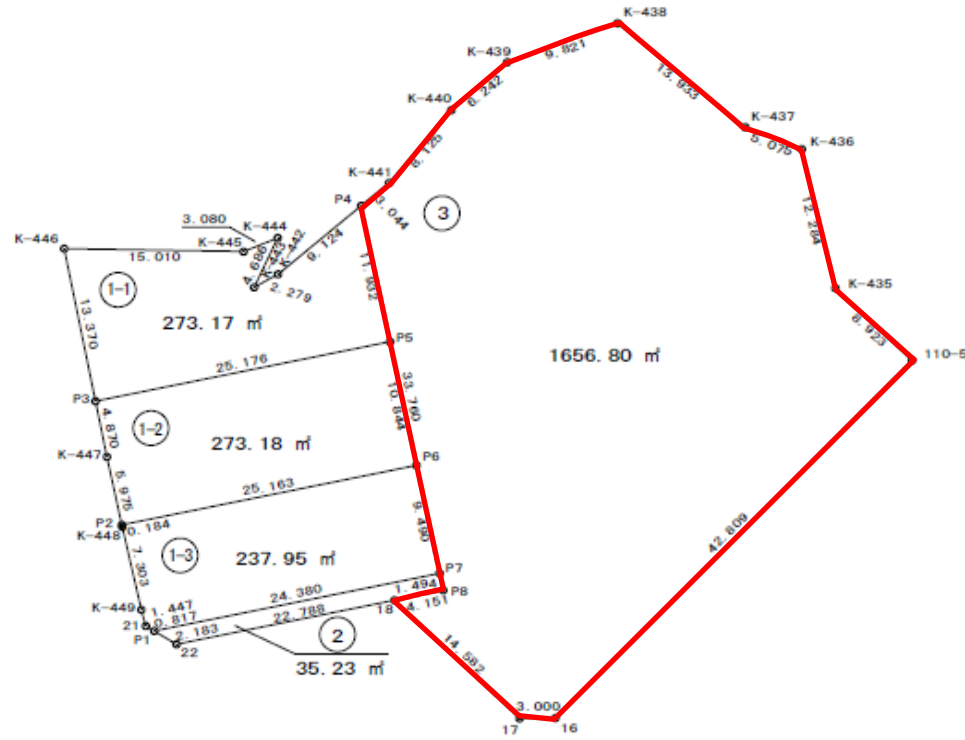
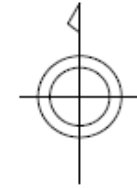
110-1街区3画地及び110-2街区 位置図



110-1街区3画地及び110-2街区
1,656.80㎡ 341.30㎡
第一種中高層住居専用地域
(40%/60%)

画地原子表 110-1街区

平成二六年三月作成



座標一覽表

測点	X	Y
K-444	83424.191	-47443.657
K-443	83419.937	-47445.622
K-442	83421.066	-47443.642
K-441	83428.920	-47434.348
K-440	83435.156	-47429.140
K-439	83439.279	-47424.454
K-438	83442.634	-47415.224
K-437	83433.700	-47404.532
K-436	83431.824	-47399.816
K-435	83419.868	-47396.997
110-5	83413.651	-47390.596
110-16	83382.941	-47420.420
110-17	83382.897	-47423.420
110-18	83393.056	-47433.881
110-22	83389.271	-47452.130
110-21	83390.837	-47454.689
K-449	83392.232	-47455.073
K-448	83399.363	-47456.647
K-447	83405.383	-47457.950
K-446	83423.272	-47461.512
K-445	83423.016	-47446.504

座標一覽表

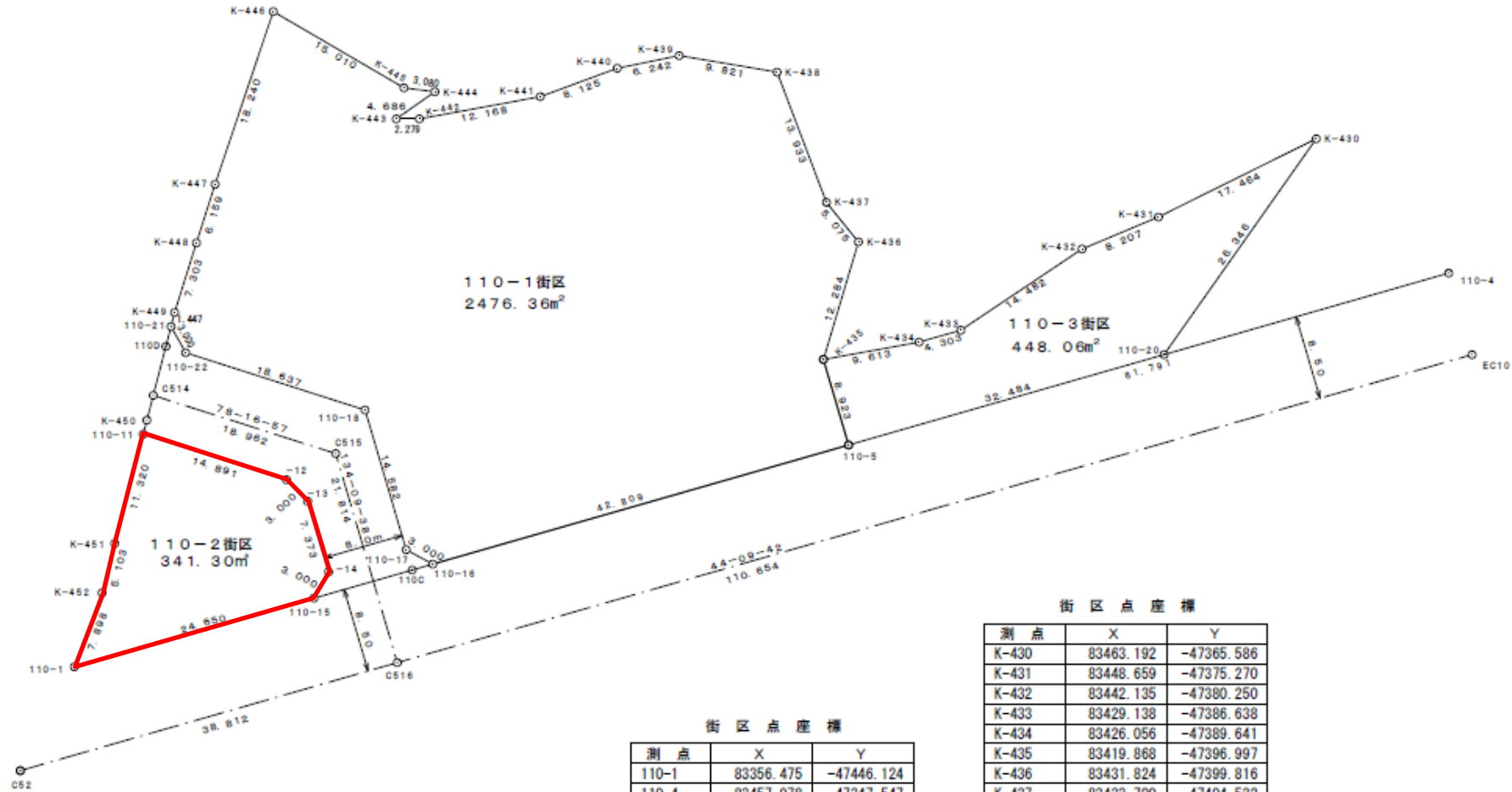
測点	X	Y
110-P1	83390.411	-47453.992
110-P2	83399.543	-47456.686
110-P3	83410.159	-47458.901
110-P4	83426.955	-47436.673
110-P5	83415.272	-47434.250
110-P6	83404.654	-47432.048
110-P7	83395.362	-47430.120
110-P8	83393.899	-47429.817

街区面積	2476.36
画地集計	2476.33
較差	-0.03

街区原子表

110-1・110-2・110-3街区

平成二十二年三月調整
平成二十三年五月調整
平成二十五年三月調整



中心点座標

測点	X	Y
C52	83344.785	-47445.627
C514	83383.974	-47452.803
C515	83387.825	-47434.236
C516	83372.628	-47418.587
EC10	83452.009	-47341.496

街区点座標

測点	X	Y
110-1	83356.475	-47446.124
110-4	83457.978	-47347.547
110-5	83413.651	-47390.596
110-11	83380.109	-47451.745
110-12	83383.133	-47437.164
110-13	83382.295	-47434.283
110-14	83377.158	-47428.994
110-15	83374.158	-47428.950
110-16	83382.941	-47420.420
110-17	83382.897	-47423.420
110-18	83393.056	-47433.881
110-20	83436.954	-47367.965
110-21	83390.837	-47454.689
110-22	83389.271	-47452.130
110C	83381.419	-47421.898
110D	83388.853	-47454.144

街区点座標

測点	X	Y
K-430	83463.192	-47365.586
K-431	83448.659	-47375.270
K-432	83442.135	-47380.250
K-433	83429.138	-47386.638
K-434	83426.056	-47389.641
K-435	83419.868	-47396.997
K-436	83431.824	-47399.816
K-437	83433.700	-47404.532
K-438	83442.634	-47415.224
K-439	83439.279	-47424.454
K-440	83435.156	-47429.140
K-441	83428.920	-47434.348
K-442	83421.066	-47443.642
K-443	83419.937	-47445.622
K-444	83424.191	-47443.657
K-445	83423.016	-47446.504
K-446	83423.272	-47461.512
K-447	83405.383	-47457.950
K-448	83399.363	-47456.647
K-449	83392.232	-47455.073
K-451	83369.185	-47448.777
K-452	83364.267	-47447.416

街区面積

110-1街区	2,476.36m ²
110-2街区	341.30m ²
110-3街区	448.06m ²