



福岡駅東地区施設用地譲受人の募集について

UR 都市機構（独立行政法人都市再生機構）九州支社では、福岡駅東地区における施設用地において、別添のとおり土地譲受人の募集を行うこととなりましたので、お知らせいたします。

お問い合わせは下記へお願いします。

九州支社 都市再生業務部 業務管理チーム

（電話）092-722-1148

九州支社 総務部 総務チーム

（電話）092-722-1004

URL : <http://www.ur-net.go.jp/kyusyu/>

平成25年11月21日

独立行政法人都市再生機構

九州支社

施設用地譲受人の募集について

独立行政法人都市再生機構九州支社では、このたび下記の土地について、譲受人を募集することとなりましたので、お知らせいたします。

1 募集する土地

地区	所在地	譲渡面積	用途
福岡駅東地区	福岡駅東土地区画整理事業地内66街区、66-1街区及び72街区5-2画地	9,861.33 m ²	物販店・飲食店・事務所・診療所・寄宿舎等

※ 用途地域

第一種中高層住居専用地域（建ぺい率 60% / 容積率 200%）及び
第一種住居地域（建ぺい率 60% / 容積率 200%）

2 譲受人の決定方法

応募された方の資力・信用力・事業遂行能力及び事業計画等について審査を行い、入札参加者を選定します。その後、選定された入札参加者の中で競争入札を行い、当機構があらかじめ定めた予定価格以上の最高価格入札者を、譲受人として決定いたします。

3 募集要領の配布

(1) 期間及び時間

平成25年11月21日（木）～平成25年12月11日（水）
午前10時から正午、午後1時から午後4時まで
（土・日・祝日を除きます。）

(2) 場所

独立行政法人都市再生機構九州支社 都市再生業務部 業務管理チーム

4 申込受付期間

(1) 期間及び時間

平成25年12月10日（火）及び11日（水）
午前10時から正午、午後1時から午後4時まで

※ あらかじめ来社時間をご連絡の上、ご来社ください。

(2) 場所

独立行政法人都市再生機構九州支社 都市再生業務部 業務管理チーム

5 譲受人の決定時期

平成25年12月下旬

6 お問い合わせ先

独立行政法人都市再生機構九州支社 都市再生業務部 業務管理チーム

〒810-8610 福岡市中央区長浜二丁目2番4号

TEL092-722-1148

7 福岡駅東地区の概要

(1) 位置及び概況

当地区は、福岡市都心から北東へ約20km、北九州市都心から南西へ約35kmの距離にある福津市の南西部に位置し、JR鹿児島本線福岡駅に隣接する面積約107haの地区です。地区の西側にはJR鹿児島本線、地区東側には国道3号線が隣接しています。

最寄のJR鹿児島本線福岡駅からJR博多駅までは、快速電車で約25分。道路については、九州自動車道「古賀IC」まで車で約10分の位置にあります。

当地区においては、福岡市の都心への近接性及びJR福岡駅の利便性を活かした商業施設用地と住宅用地等の整備を図ることにより、安全で快適な郊外環境の実現を目指しています。また、地域の方々が自然とのふれあいを身近に楽しみながら環境保全活動ができるように、「環境保全施設用地」を配置し、里山をそのまま保全活用、西郷川の親水拠点となる「川の駅」などを整備する取組みを行っております。

地区内には福岡南小学校や総合病院もあり、福岡駅東口にマックスバリュ福岡駅前店、昨年4月にはイオンモール福津がオープンし、また、地区内循環バス（福岡駅～水光会病院～イオン～福岡駅）が運行されており、地区の利便性の向上が図られています。

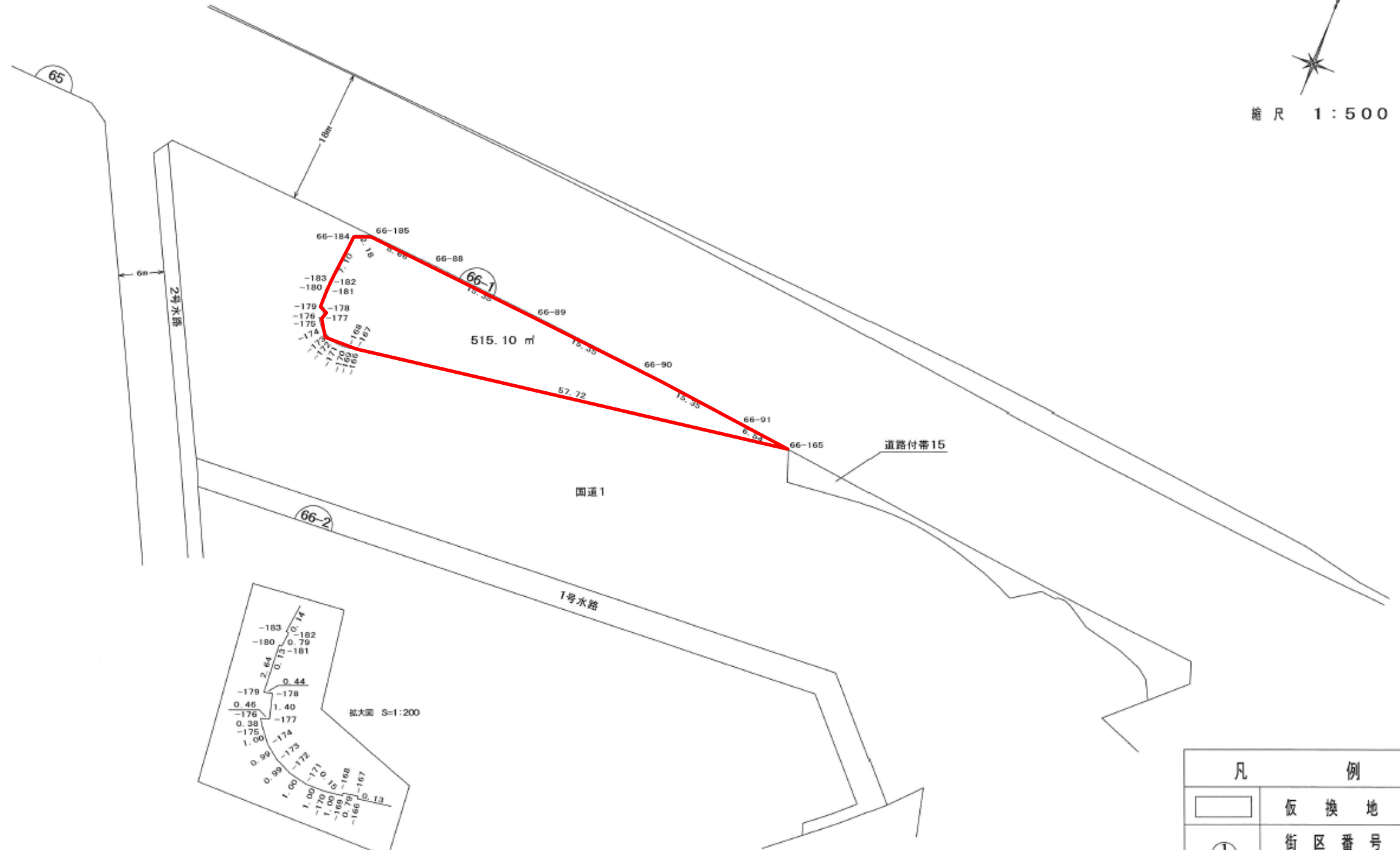
(2) 地区の概要

① 事業名称	福岡都市計画事業福岡駅東土地区画整理事業
② 所在地	福岡県福津市
③ 施行者	独立行政法人都市再生機構
④ 事業施行期間	平成16年度から平成25年度まで
⑤ 施行面積	約107.5ha
⑥ 計画人口	約6,500人
⑦ 事業計画認可日	平成16年7月

66街区、66-1街区、72街区5-2画地 位置図



仮換地指定図

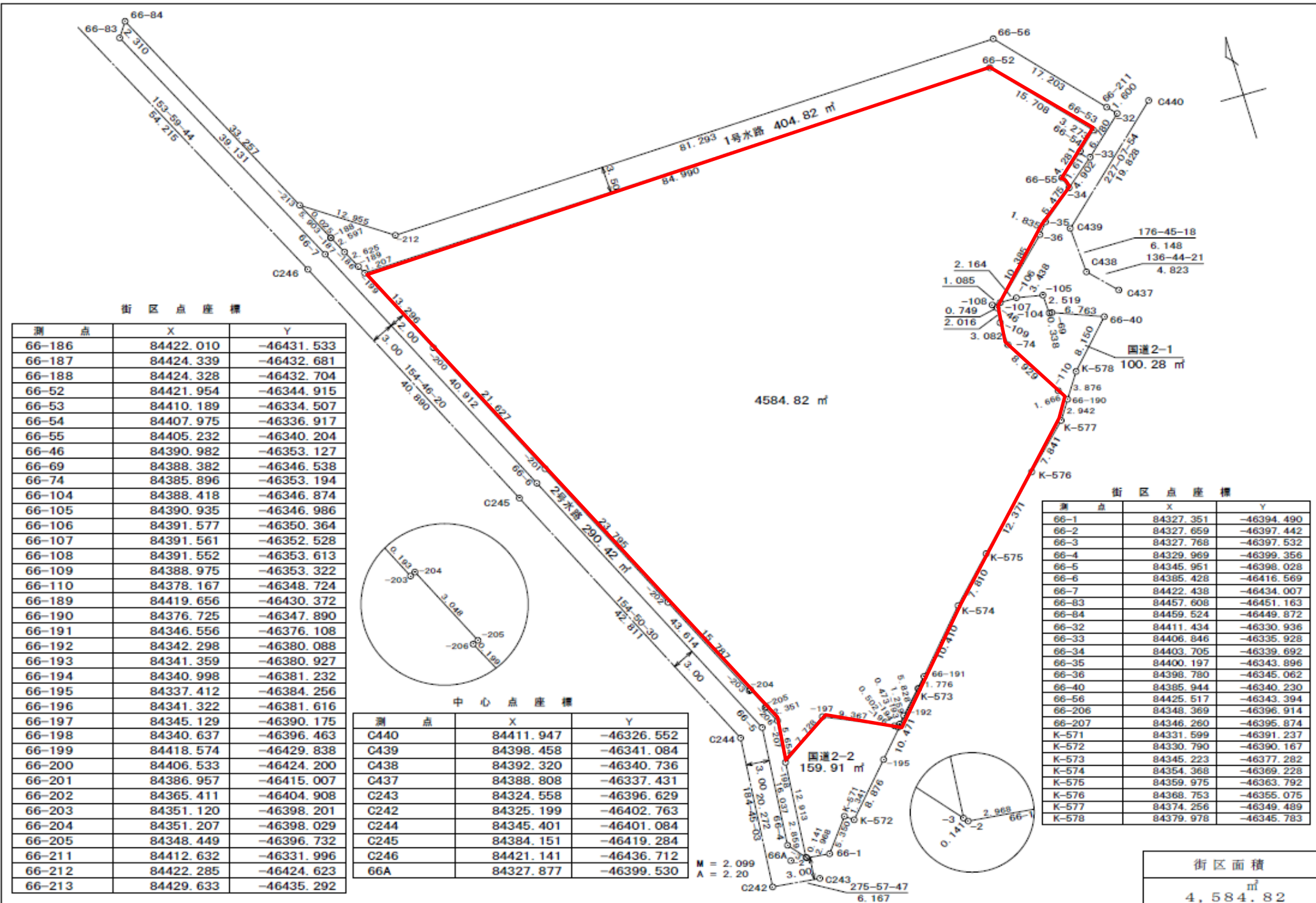


凡 例	
	仮換地
	街区番号
	画地番号
	道路幅員

街区原子表 66街区

縮尺 1:500

平成二十六年三月調製
平成二十三年五月調製



街区点座標

測点	X	Y
66-186	84422.010	-46431.533
66-187	84424.339	-46432.681
66-188	84424.328	-46432.704
66-52	84421.954	-46344.915
66-53	84410.189	-46334.507
66-54	84407.975	-46336.917
66-55	84405.232	-46340.204
66-46	84390.982	-46353.127
66-69	84388.382	-46346.538
66-74	84385.896	-46353.194
66-104	84388.418	-46346.874
66-105	84390.935	-46346.986
66-106	84391.577	-46350.364
66-107	84391.561	-46352.528
66-108	84391.552	-46353.613
66-109	84388.975	-46353.322
66-110	84378.167	-46348.724
66-189	84419.656	-46430.372
66-190	84376.725	-46347.890
66-191	84346.556	-46376.108
66-192	84342.298	-46380.088
66-193	84341.359	-46380.927
66-194	84340.998	-46381.232
66-195	84337.412	-46384.256
66-196	84341.322	-46381.616
66-197	84345.129	-46390.175
66-198	84340.637	-46396.463
66-199	84418.574	-46429.838
66-200	84406.533	-46424.200
66-201	84386.957	-46415.007
66-202	84365.411	-46404.908
66-203	84351.120	-46398.201
66-204	84351.207	-46398.029
66-205	84348.449	-46396.732
66-211	84412.632	-46331.996
66-212	84422.285	-46424.623
66-213	84429.633	-46435.292

中心点座標

測点	X	Y
C440	84411.947	-46326.552
C439	84398.458	-46341.084
C438	84392.320	-46340.736
C437	84388.808	-46337.431
C243	84324.558	-46396.629
C242	84325.199	-46402.763
C244	84345.401	-46401.084
C245	84384.151	-46419.284
C246	84421.141	-46436.712
66A	84327.877	-46399.530

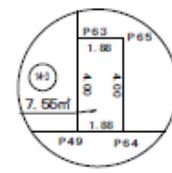
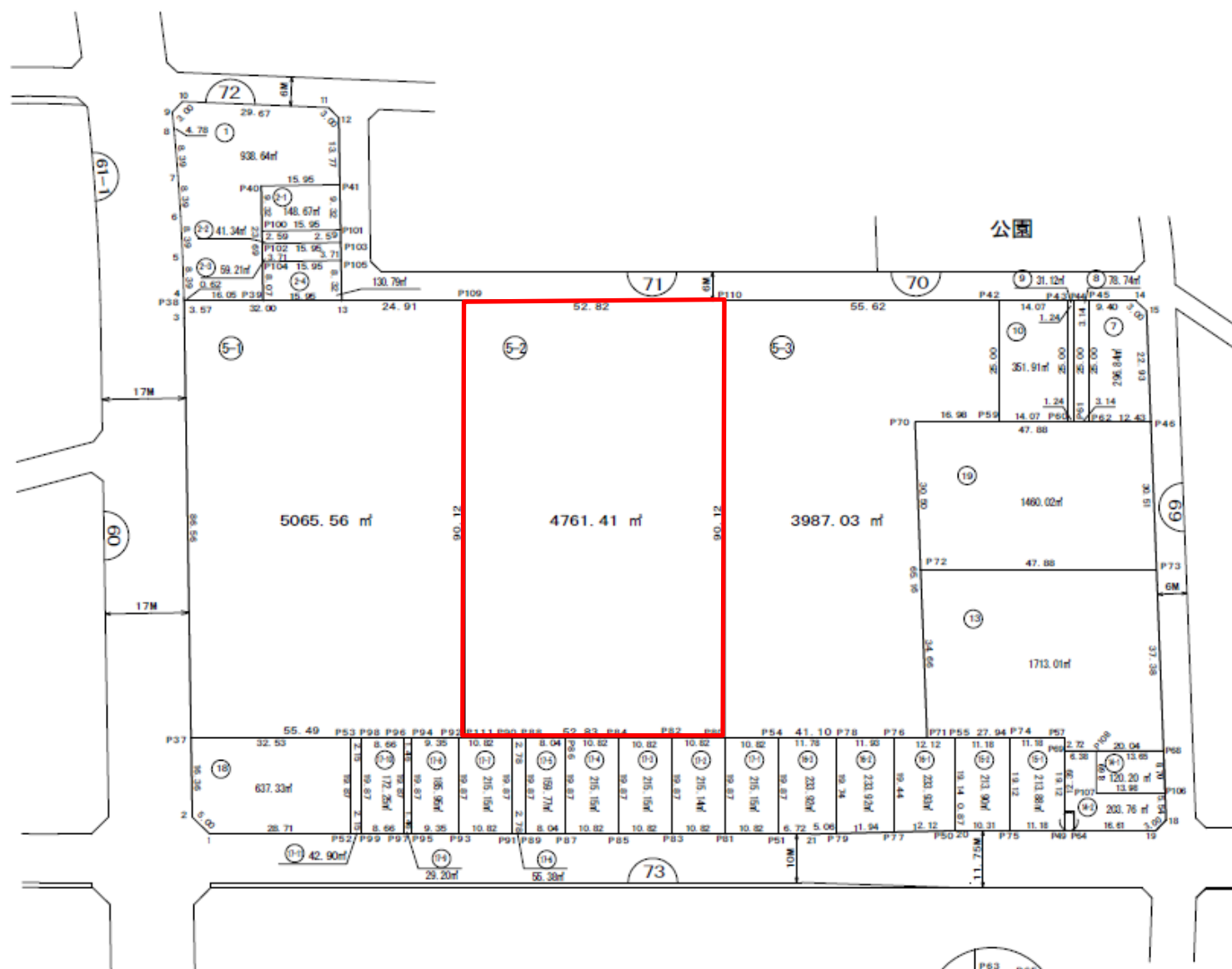
街区点座標

測点	X	Y
66-1	84327.351	-46394.490
66-2	84327.659	-46397.442
66-3	84327.768	-46397.532
66-4	84329.969	-46399.356
66-5	84345.961	-46398.028
66-6	84385.428	-46416.569
66-7	84422.438	-46434.007
66-84	84459.524	-46449.872
66-32	84411.434	-46330.936
66-33	84406.846	-46335.928
66-34	84403.705	-46339.692
66-35	84400.197	-46343.896
66-36	84398.780	-46345.062
66-40	84385.944	-46340.230
66-56	84425.517	-46343.394
66-206	84348.369	-46396.914
66-207	84346.260	-46396.874
K-571	84331.599	-46391.237
K-572	84330.790	-46390.167
K-573	84345.223	-46377.282
K-574	84354.368	-46369.228
K-575	84359.975	-46363.792
K-576	84368.753	-46355.075
K-577	84374.256	-46349.489
K-578	84379.978	-46345.783

街区面積

4,584.82 m²

仮換地指定図



拡大図r5-1/250

凡 例	
	仮換地
	街区番号
	画地番号
	道路幅員