



福岡駅東地区民間住宅事業者向住宅用地譲受人の募集について

UR都市機構（独立行政法人都市再生機構）九州支社では、福岡駅東地区における民間住宅事業者向住宅用地において、別添のとおり土地譲受人の募集を行うこととなりましたので、お知らせいたします。

お問い合わせは下記へお願いします。

九州支社 都市再生業務部 業務管理チーム

（電話）092-722-1148

九州支社 総務部 総務チーム

（電話）092-722-1004

URL : <http://www.ur-net.go.jp/kyusyu/>

平成25年12月26日

独立行政法人都市再生機構

九州支社

## 民間住宅事業者向住宅用地譲受人の募集について

独立行政法人都市再生機構九州支社では、このたび下記の土地について、譲受人を募集することとなりましたので、お知らせいたします。

### 1 募集する土地

地区	所在地	譲渡面積	用途
福岡駅東地区	福岡駅東土地区画整理事業 地内22街区8-1画地他 11画地	3,281.94 m <sup>2</sup>	戸建住宅

#### ※ 用途地域

第一種低層住居専用地域（建ぺい率 40% / 容積率 60%）

第一種住居地域（建ぺい率 60% / 容積率 200%）

### 2 譲受人の決定方法

応募された方の資力及び信用力について審査を行い、入札参加者を選定します。その後、選定された入札参加者の中で競争入札を行い、当機構があらかじめ定めた予定価格以上の最高価格入札者を、譲受人として決定いたします。

### 3 募集要領の配布

#### (1) 期間及び時間

平成25年12月26日（木）～平成26年1月17日（金）

午前10時から正午、午後1時から午後4時まで

（土・日及び年末年始（12月29日～1月3日）を除きます。）

#### (2) 場所

独立行政法人都市再生機構九州支社 都市再生業務部 業務管理チーム

### 4 申込受付期間

#### (1) 期間及び時間

平成26年1月16日（木）及び17日（金）

午前10時から正午、午後1時から午後4時まで

※ あらかじめ来社時間をご連絡の上、ご来社ください。

#### (2) 場所

独立行政法人都市再生機構九州支社 都市再生業務部 業務管理チーム

5 譲受人の決定時期  
平成26年1月下旬

6 お問い合わせ先  
独立行政法人都市再生機構九州支社 都市再生業務部 業務管理チーム  
〒810-8610 福岡市中央区長浜二丁目2番4号  
TEL092-722-1148

## 7 福間駅東地区の概要

### (1) 位置及び概況

当地区は、福岡市都心から北東へ約20km、北九州市都心から南西へ約35kmの距離にある福津市の南西部に位置し、JR鹿児島本線福間駅に隣接する面積約107haの地区です。地区の西側にはJR鹿児島本線、地区東側には国道3号線が隣接しています。

最寄のJR鹿児島本線福間駅からJR博多駅までは、快速電車で約25分。道路については、九州自動車道「古賀IC」まで車で約10分の位置にあります。

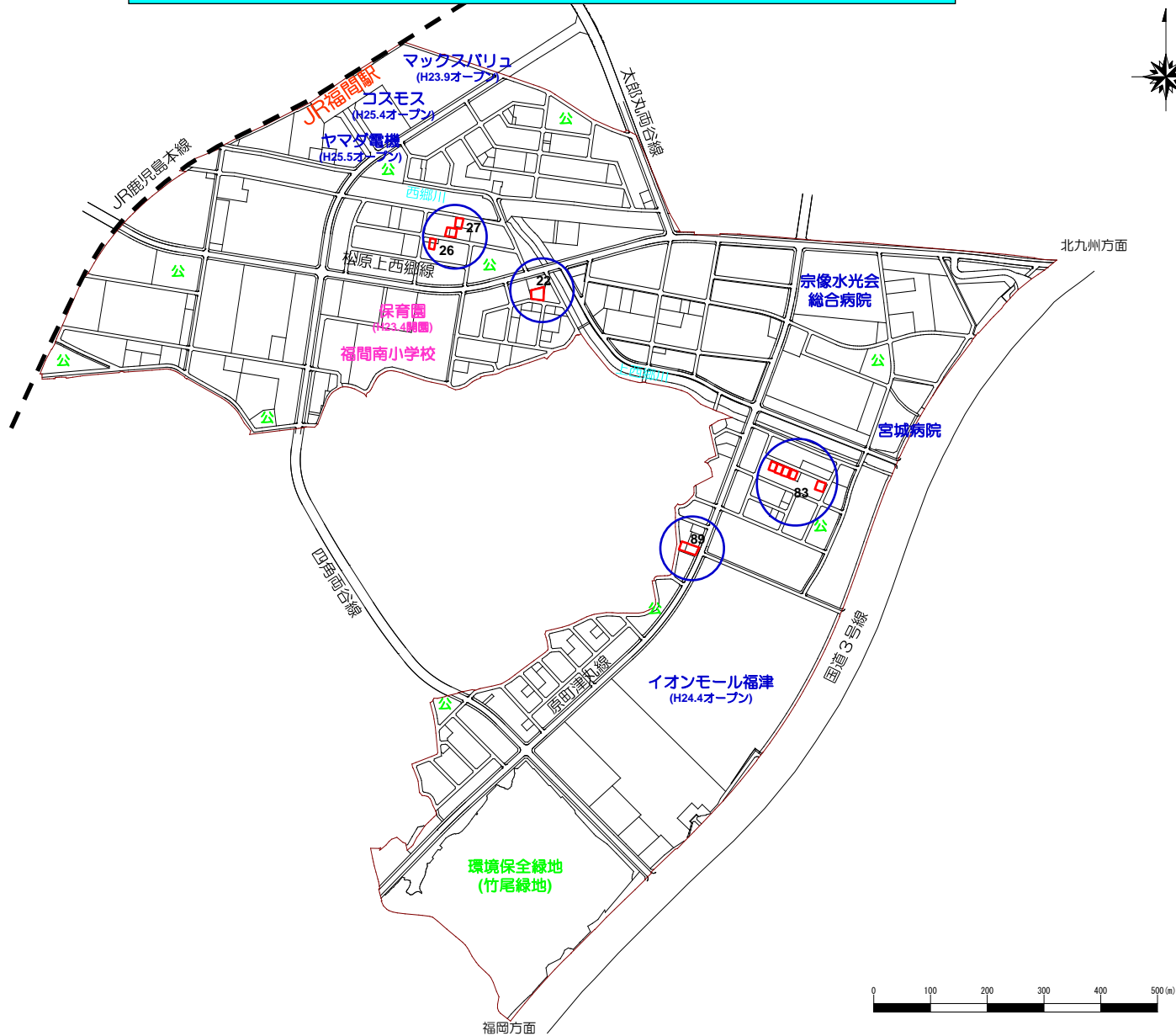
当地区においては、福岡市の都心への近接性及びJR福間駅の利便性を活かした商業施設用地と住宅用地等の整備を図ることにより、安全で快適な郊外環境の実現を目指しています。また、地域の方々が自然とのふれあいを身近に楽しみながら環境保全活動ができるように、「環境保全施設用地」を配置し、里山をそのまま保全活用、西郷川の親水拠点となる「川の駅」などを整備する取り組みを行っております。

地区内には福間南小学校や総合病院もあり、福間駅東口にマックスバリュ福間駅前店、昨年4月にはイオンモール福津がオープンし、また、地区内循環バス（福間駅～水光会病院～イオン～福間駅）が運行されており、地区の利便性の向上が図られています。

### (2) 地区の概要

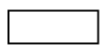


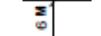
① 事業名称	福間都市計画事業福間駅東土地区画整理事業
② 所在地	福岡県福津市
③ 施行者	独立行政法人都市再生機構
④ 事業施行期間	平成16年度から平成25年度まで
⑤ 施行面積	約107.5ha
⑥ 計画人口	約6,500人
⑦ 事業計画認可日	平成16年7月

# 民間住宅事業者向住宅用地 位置図

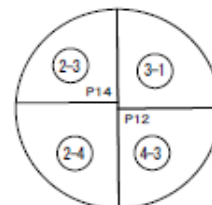
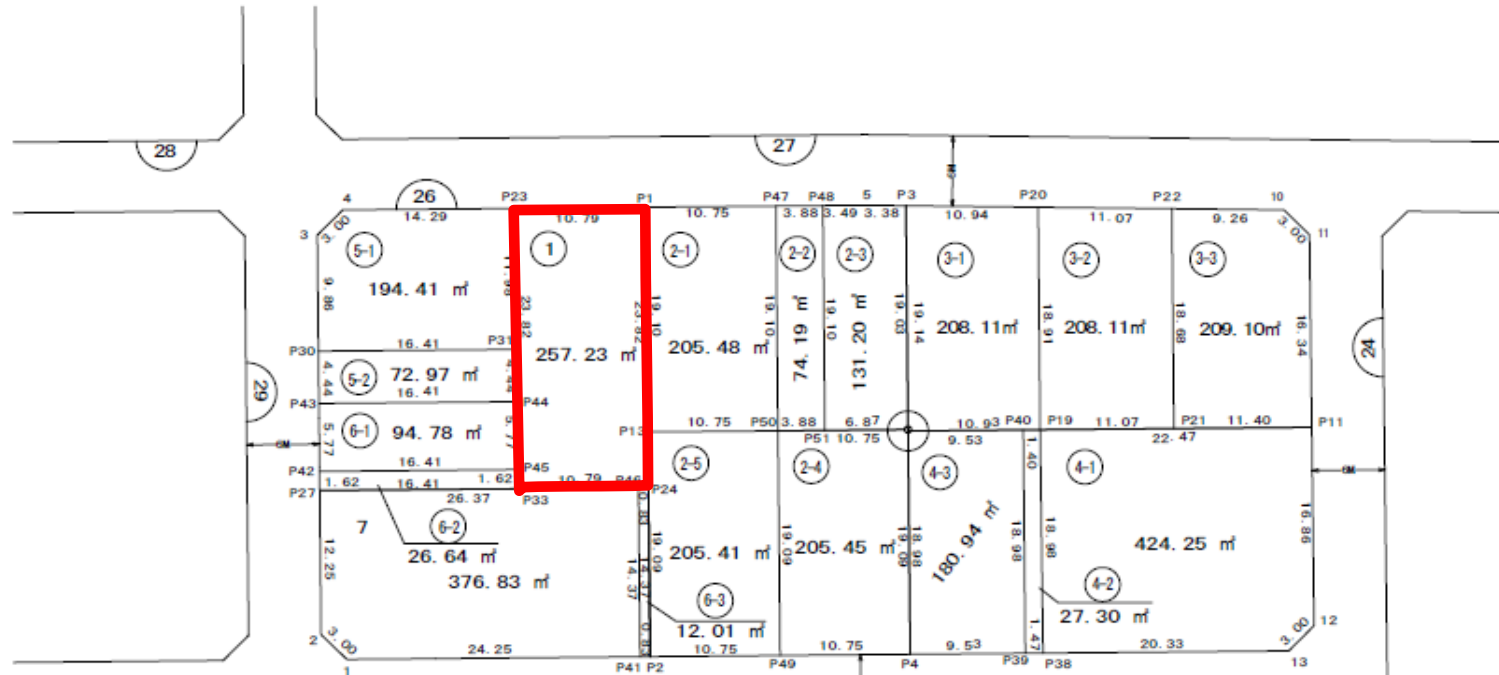


仮換地指定図



凡 例	
	仮換地
	街区番号
	画地番号
	道路幅員

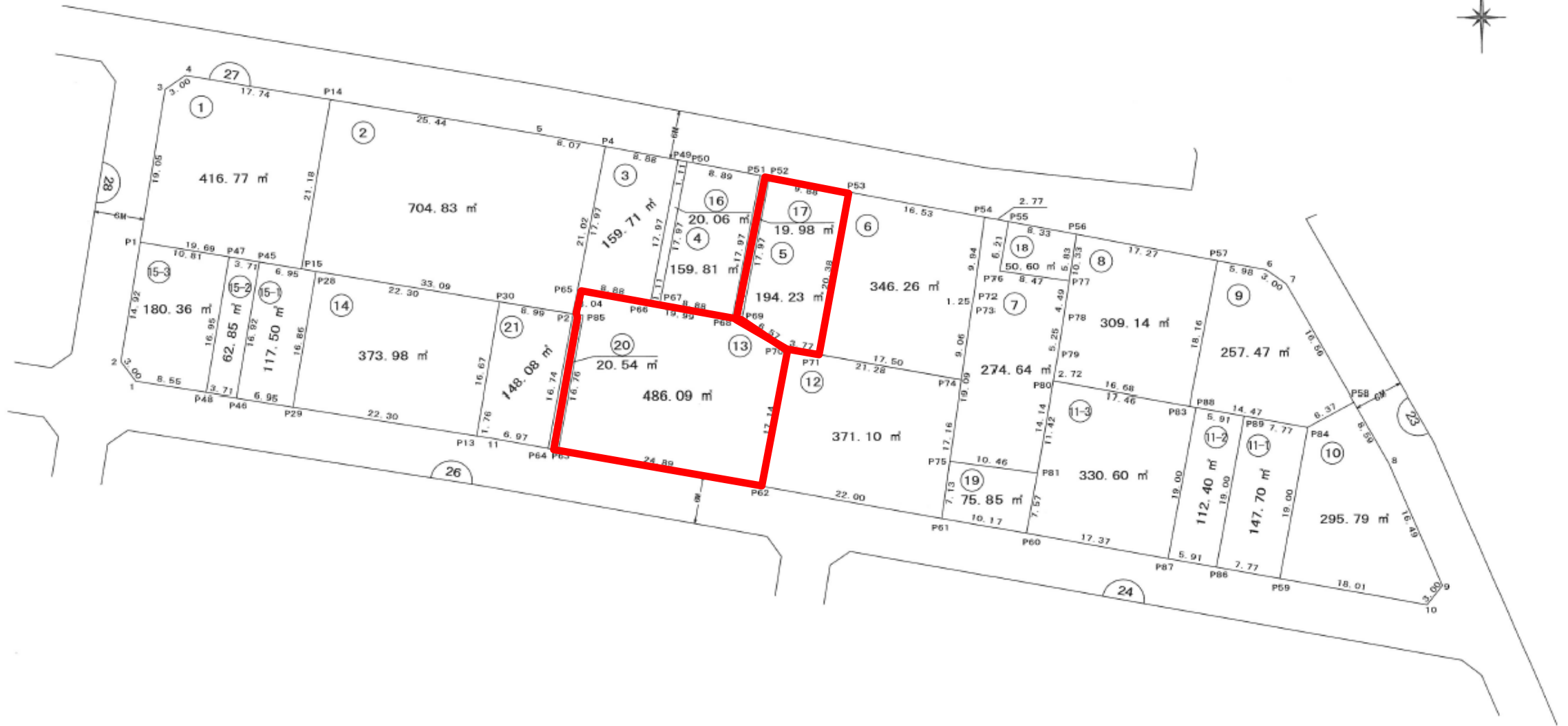
仮換地指定図



拡大図 S=1/100

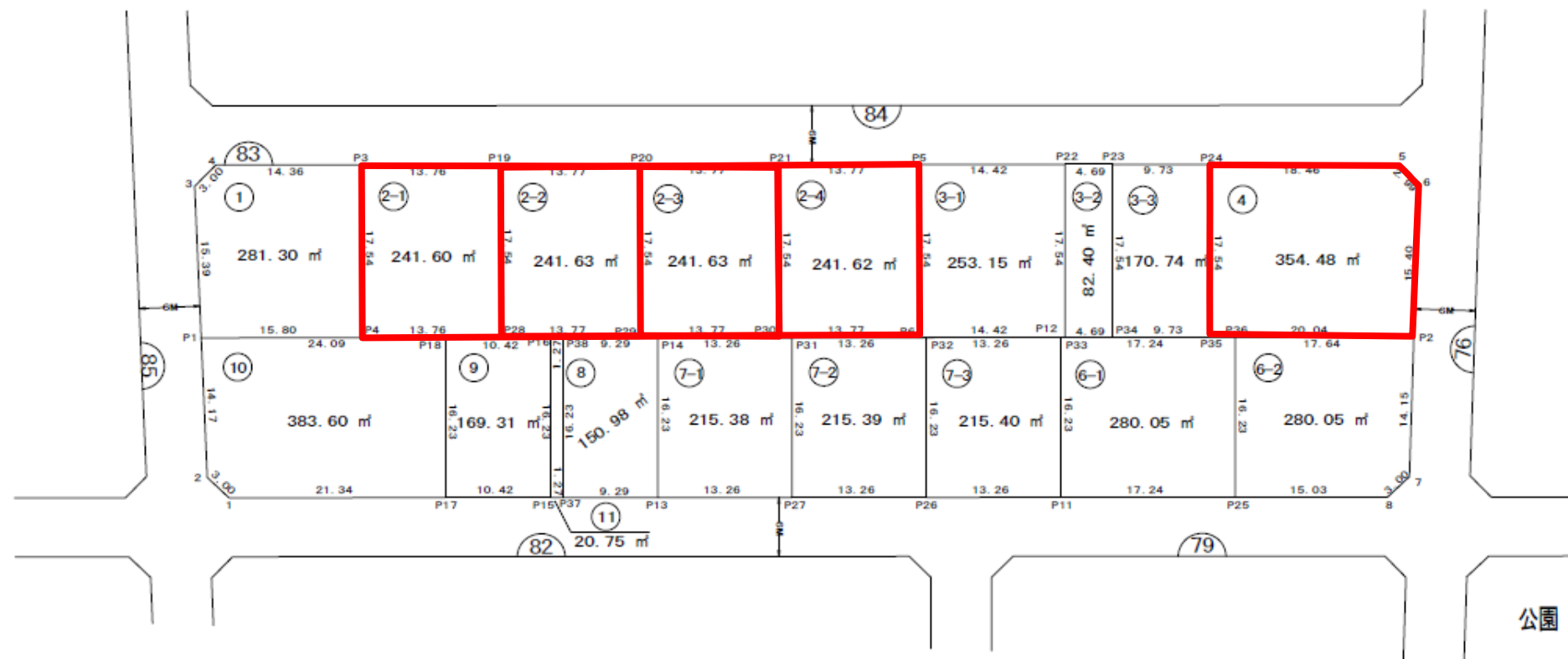
凡 例	
	仮換地
	街区番号
	画地番号
	道路幅員

仮換地指定図



凡 例	
	仮換地
	街区番号
	画地番号
	道路幅員

仮換地指定図

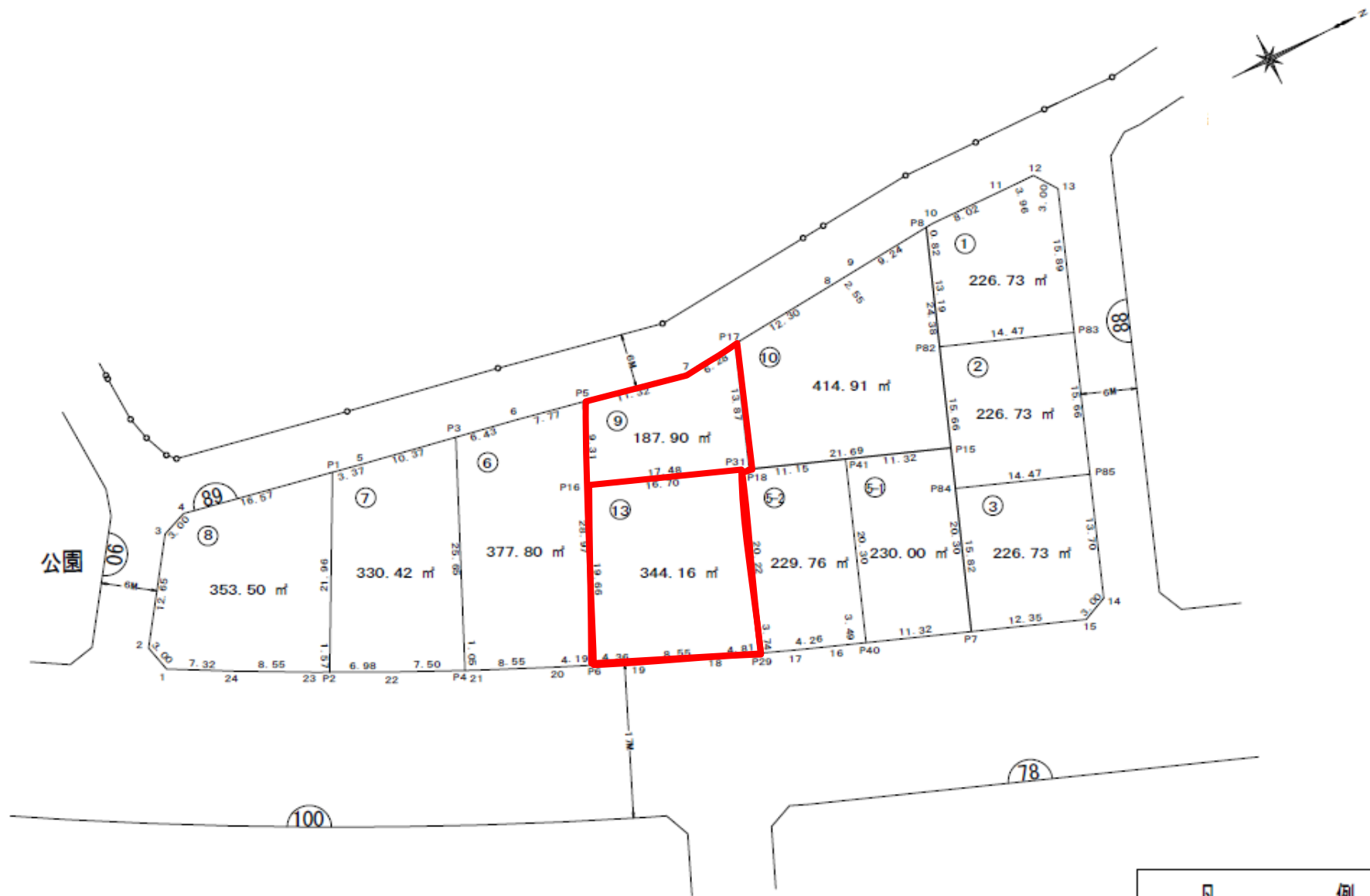


公園

凡 例	
	仮換地
	街区番号
	画地番号
	道路幅員



仮換地指定図



凡 例	
	仮換地
	街区番号
	画地番号
	道路幅員