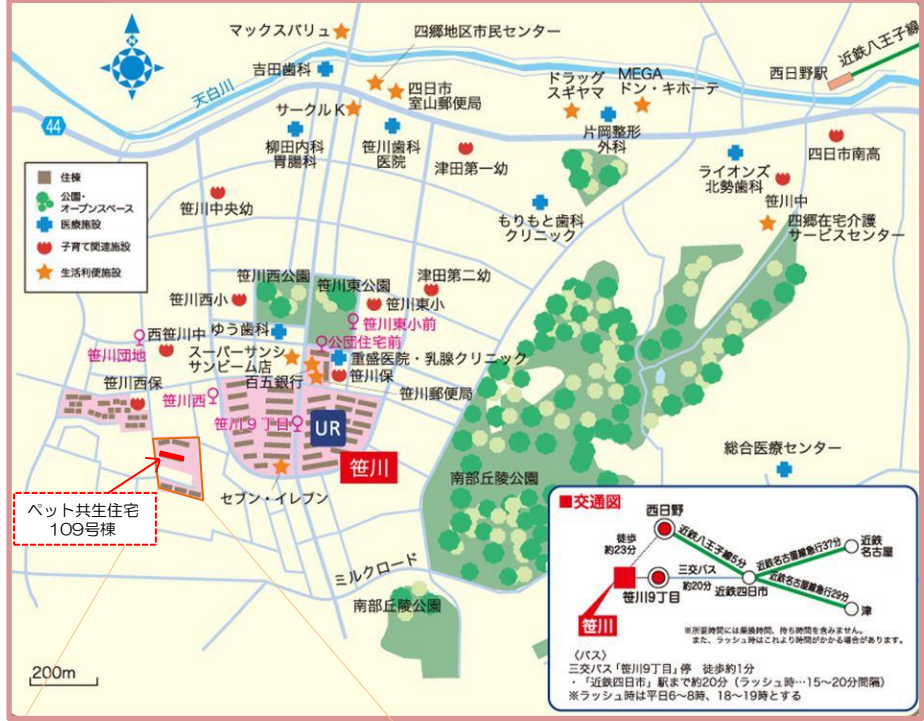


団地案内
マップ

物件名: 笹川(ささがわ)
所在地: 三重県四日市市笹川九丁目15番地20
交通: 近鉄名古屋線「近鉄四日市」駅より三交バス約20分



笹川団地
SASAGAWA DANCHI



笹川団地109号棟

ペット共生住宅

—生活のパートナーであるペットと共に生活できる賃貸住宅—



UR賃貸住宅のペット共生住宅では
『人とペットがともに心地よく暮らせるライフスタイル』
を提案しております！

【ペットに配慮した共用部改修】

足洗い場と汚物処理水洗を設置

(109号棟106号室北側屋外に設置)

散歩で汚れたペットの足を洗面化粧台内で洗えたり、ペットの汚物を住戸に入る前に処理できます。
※糞以外のゴミや石などを流さないで下さい。



※イメージ図です。実物と異なる場合があります。



UR都市機構の「ペット共生住宅」はペットが家族と共に生活するパートナーとして位置づけられている時代のニーズに応え、設備などのハード面から飼育に関するソフト面まで検討してきたものです。
特に、集合住宅では「一定のルールを守りながら」生活することが重要と考えられます。そこで「ペット飼育規則」を定め、ペットを飼育する方を中心に自主的な活動とコミュニケーションの創造の場として、「ペットクラブ」を設立していただき、併せて「ペットクラブ会則」を制定し、自主的に運営していただきます。

広々リビングの2LDK

個室重視の3DK

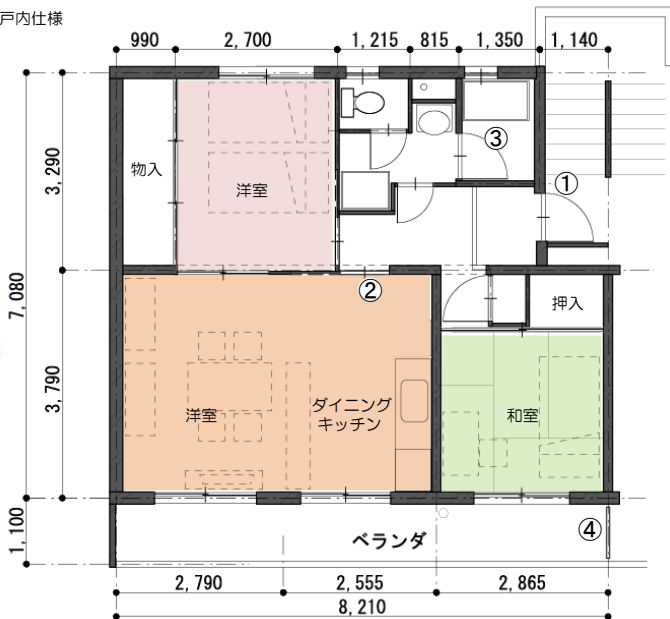
：ペットに配慮した住戸内仕様

①～④：特別仕様採用箇所

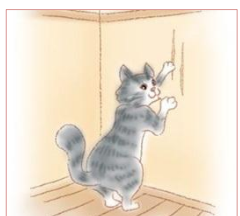
①リードフック



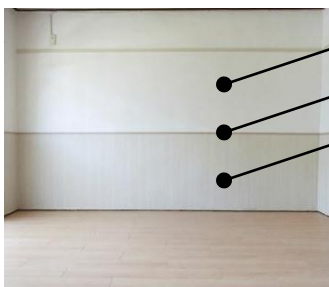
玄関ドア脇に
ドア開閉時に
リードをかけ
られるフック



モルディング・ペットに配慮した壁材（和室以外全室対応）



つめ立などで壁のクロスを傷めても下半分だけの張り替えでOK

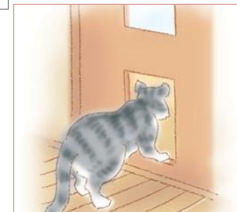


- 抗菌・消臭クロス
- モルディング
- 耐久性クロス

<特徴>

- ・モルディングに加え、ペットのひっかきに強い耐久性クロスを採用。
- ・上部には抗菌・消臭クロスを採用。

②ペットくくり戸付ドア



扉が閉まってもペットが出入りできるくくり戸

③毛詰まり防止排水口



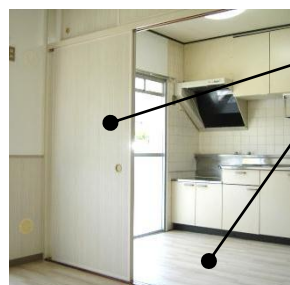
ペットの毛をキャッチして排水管の詰まりを防止

④隙間の少ない隔板

隔板の隙間を狭くし、ペットが隣戸へ出入りするのを防止！

新品の洗面化粧台の設置等、水廻りもキレイに♪

耐久性のある襖・ペットに配慮した床材（和室以外全室対応）



※お部屋によって床仕様が異なります。

- 耐久性襖
- ペット配慮床材

<特徴>

- ・ペットのひっかきに強い耐久性クロスを採用した襖。
- ・滑りにくいペット用床材やアンモニア等に対し変色しにくく、遮音性が優れている床材を採用。



※イメージ写真です。



3DK・2LDK共に家賃は
44,300円～48,700円
共益費:1,900円
駐車場:5,775円

住宅床面積 : 54.37㎡
バルコニー面積 : 9.03㎡



ペット“も”
快適に過ごせる

住宅です！

裏面にペット飼育に配慮した
共用部改修をご紹介！

※キッチンカラーは住戸により異なります。