

10. 燃气

80

10
燃气

(1) 经常通换室内空气防止一氧化碳中毒

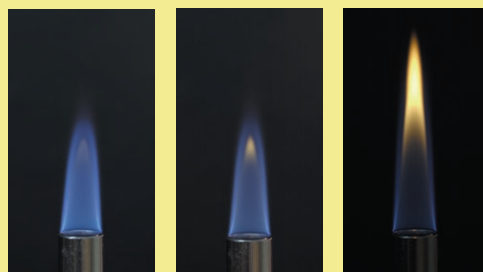
! 危险

混凝土结构房屋的密封性比木制房子高，因此自然换气量不多。

在窗门紧闭的房子内使用燃气用具的话会因氧气不足而造成一氧化碳中毒，非常危险。

为了防止一氧化碳中毒，要特别注意通风换气。

燃气燃烧的状态



空气过多

最佳状态

空气不足

燃气用具若生锈或积攒灰尘将会出现不完全燃烧现象，因此请定期检查，使之保持良好状态。

(2) 慎用燃气用具保证安全

另外，不同住宅，其安装的煤气阀门形状会有不同。需要大家在使用煤气灶具前，自行根据煤气阀门的形状准备连接器具（煤气软管、套管、橡胶管固定结等），敬请注意。

另外，不使用煤气时请务必关闭煤气阀门。但是，没有旋钮的煤气阀门无需开关。



◆换气方法◆

使用各种燃气器具时，为防止室内产生一氧化碳，通风换气非常重要。在注意随时开窗通风的同时，使用厨房的换气扇或抽油烟机等更加有效。（已设置供厨房换气的供气口的住户，要注意不要堵塞供气口。）

此外，要安装快速烧水器和燃气灶时，要依建筑基准法（第28条第3项）规定，在履行安装换气扇义务的同时，还要注意火灾预防条例中对于安装的限制，请向销售店等进行确认。

申请安装快速烧水器时可以只凭装修申请单，但还请确认是否符合UR都市机构规定设备规格。（参照29页）

◆燃气泄漏检测器◆

有的对讲机（或有对讲机功能的电话机）设有警报功能，能在室内安装的燃气泄漏检测器检测出厨房燃气泄露时向室内外发出警报，通报异常情况。

燃气泄漏检测器的设置（或与燃气公司签订的租用契约）费用由住户自行承担。

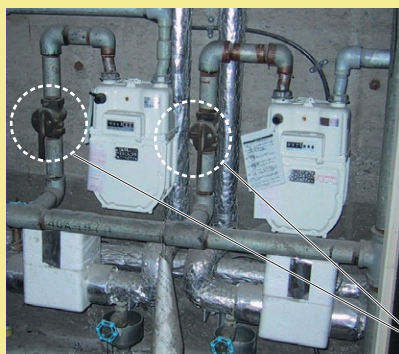
◆要是发现燃气漏气应该如何处理◆

◎如果知道燃气泄漏地点时

将泄漏的燃气具阀门关紧并立即开窗。

◎不知道燃气泄漏地点时

开窗后将燃气表的主阀门关闭。



燃气主阀门

●切忌不要在夜里慌忙打开电灯或换气扇。因为开关的火花有可能会引燃气体。

◆微机燃气表的重新启动方法◆

当发生相当于震度 5 以上的地震等紧急情况时，安全装置启动后微机燃气表将会自动切断供气。

如果燃气不能恢复使用时，请依照下述步骤进行检查和重新启动的操作。

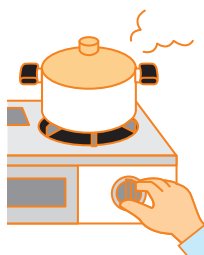
※ 如有燃气臭味时请勿擅自操作，应打开窗户和房门，并联系燃气公司。

微机燃气表的重新启动步骤（普通型微机燃气表）

1

关闭所有的燃气用具。

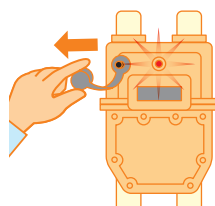
※请不要关闭燃气表阀门。



2

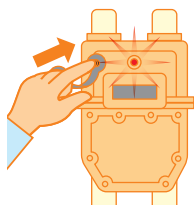
取下重新启动按钮的盖子。

※有些型号的燃气表没有盖子。



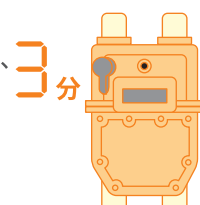
3

用力将重新启动按钮按到底后把手放掉。然后、再把盖子盖回去



4

等待大约 3 分钟、当闪亮的红灯熄灭后、燃气就可以使用了。



微机燃气表在 3 分钟的点灯时间里会进行安全确认、如果没有发现异常、红灯将会熄灭、就可以使用燃气了。

如果红灯闪亮的时间超过 3 分钟的话、请再次确认有没有忘记关掉的燃气用具、之后再试一次。